



# Organisation avelsråd i Svenska dreverklubben

Indelning av lokalklubbar i regioner

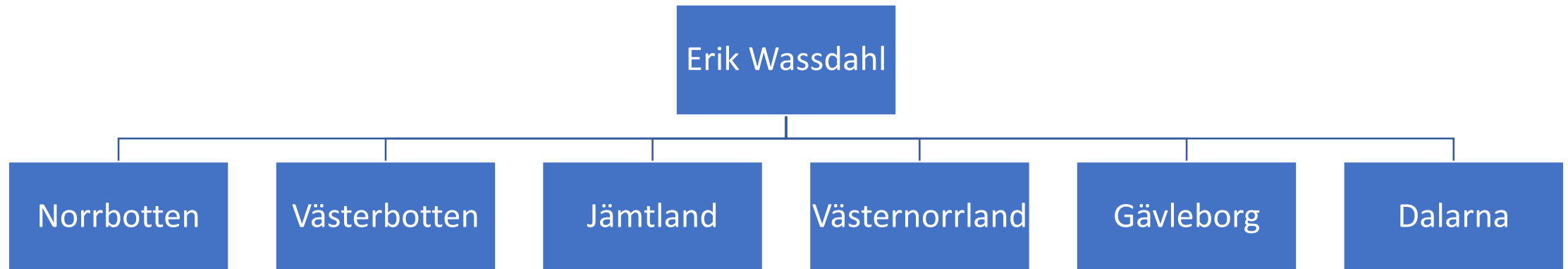


# Organisation och syfte

- Klubbarna delas upp i geografiska regioner. Klubbarna inom regionen samarbetar och stöttar varandra kring avelsrådgivning till sina medlemmar.
- Ett regionalt avelsråd är utsett per region.
- Den enskilde medlemmen som behöver avelsrådgivning kontaktar egna klubbens avelsråd, kontaktuppgifter finns på egna klubbens hemsida.
- Under året kallar centrala avelskommittéen till möten med de regionala avelsråden eller till med samtliga avelsråd.

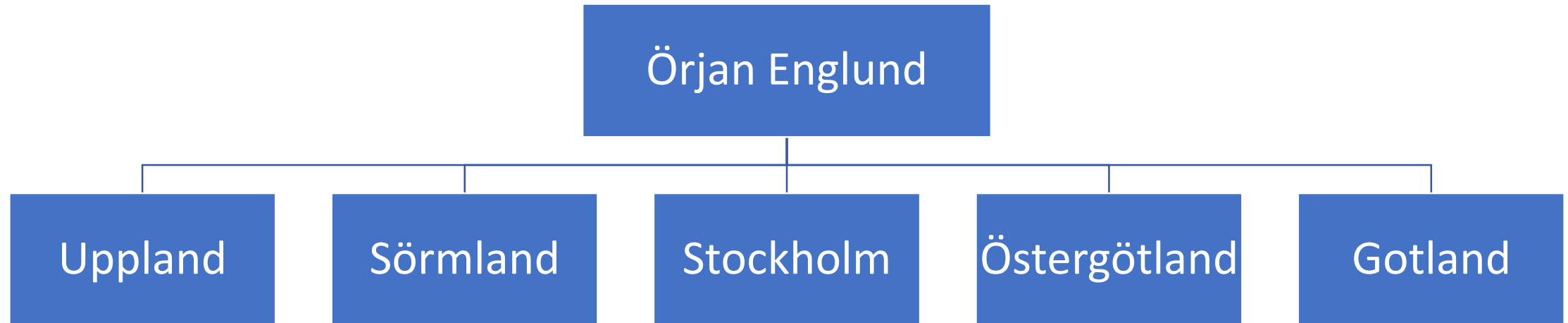


# Indelning av lokalklubbar i region norr



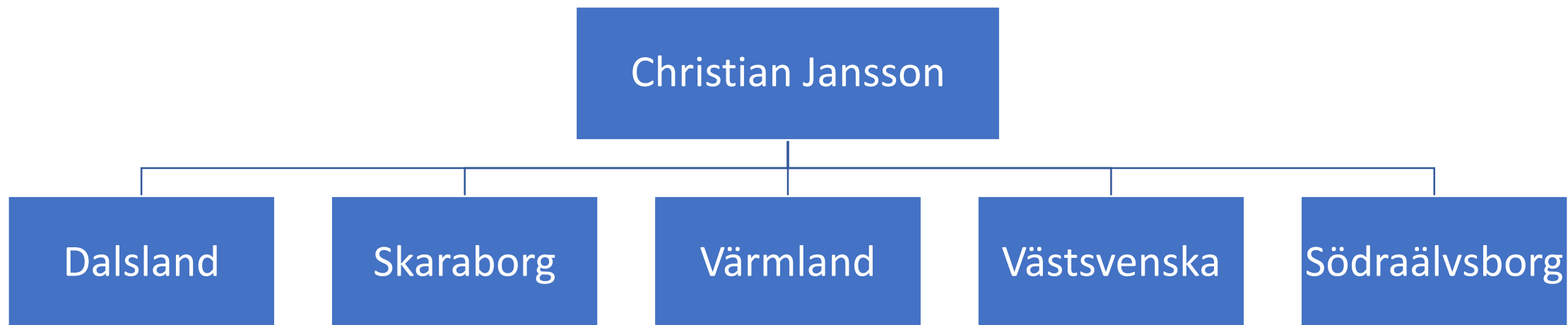


# Indelning av lokalklubbar i region Öst





# Indelning av lokalklubbar i region Väst





# Indelning av lokalklubbar i region Syd

