

Rasarbete Avelskommittén



Kjell Andersson
Avelskonferens 17-18 juni 2016
Tällberg

Uppfödar- och avelskonferens 2016

Tällberg 17-18 juni (fredag em – lunch lördag)

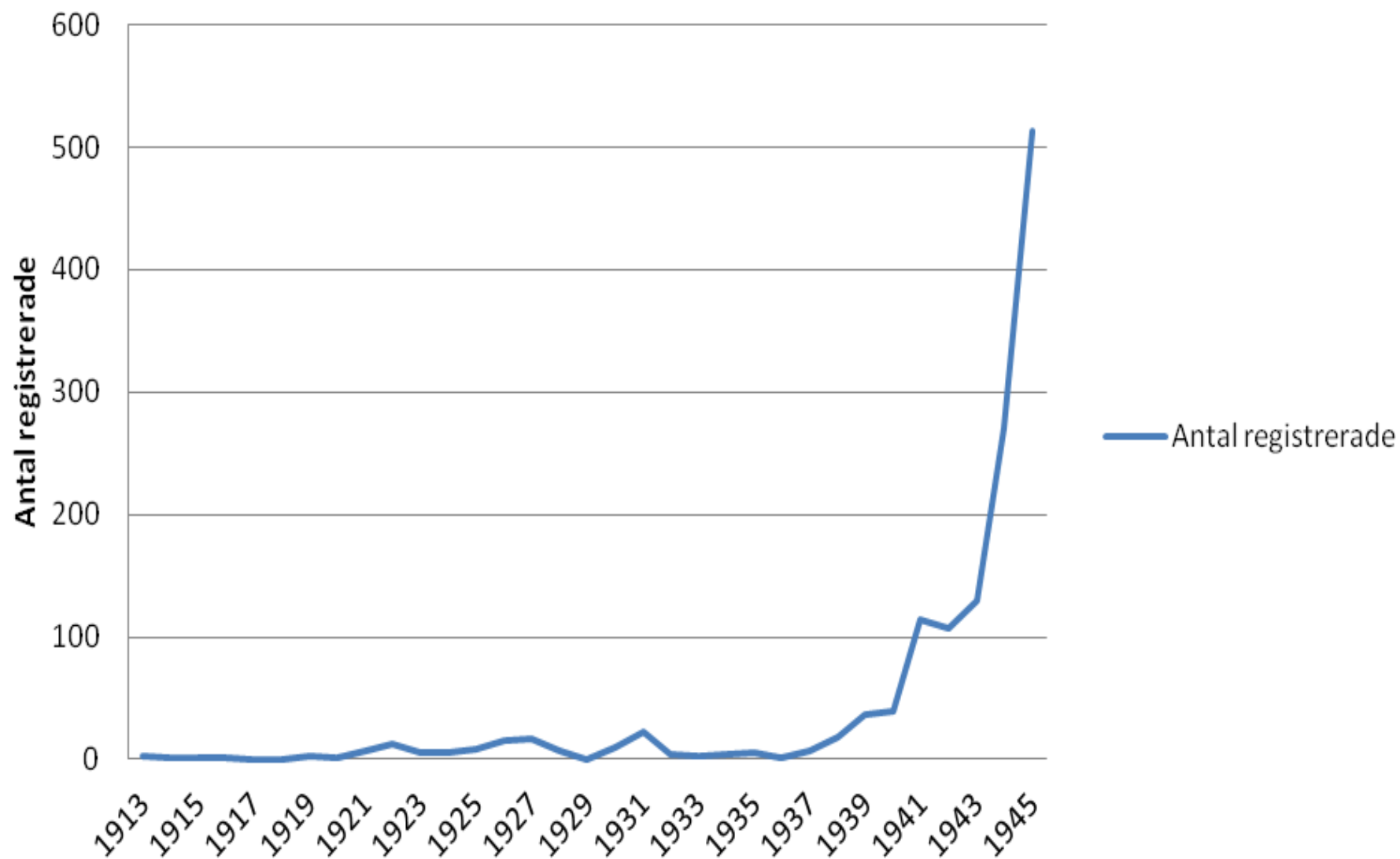
Program översikt

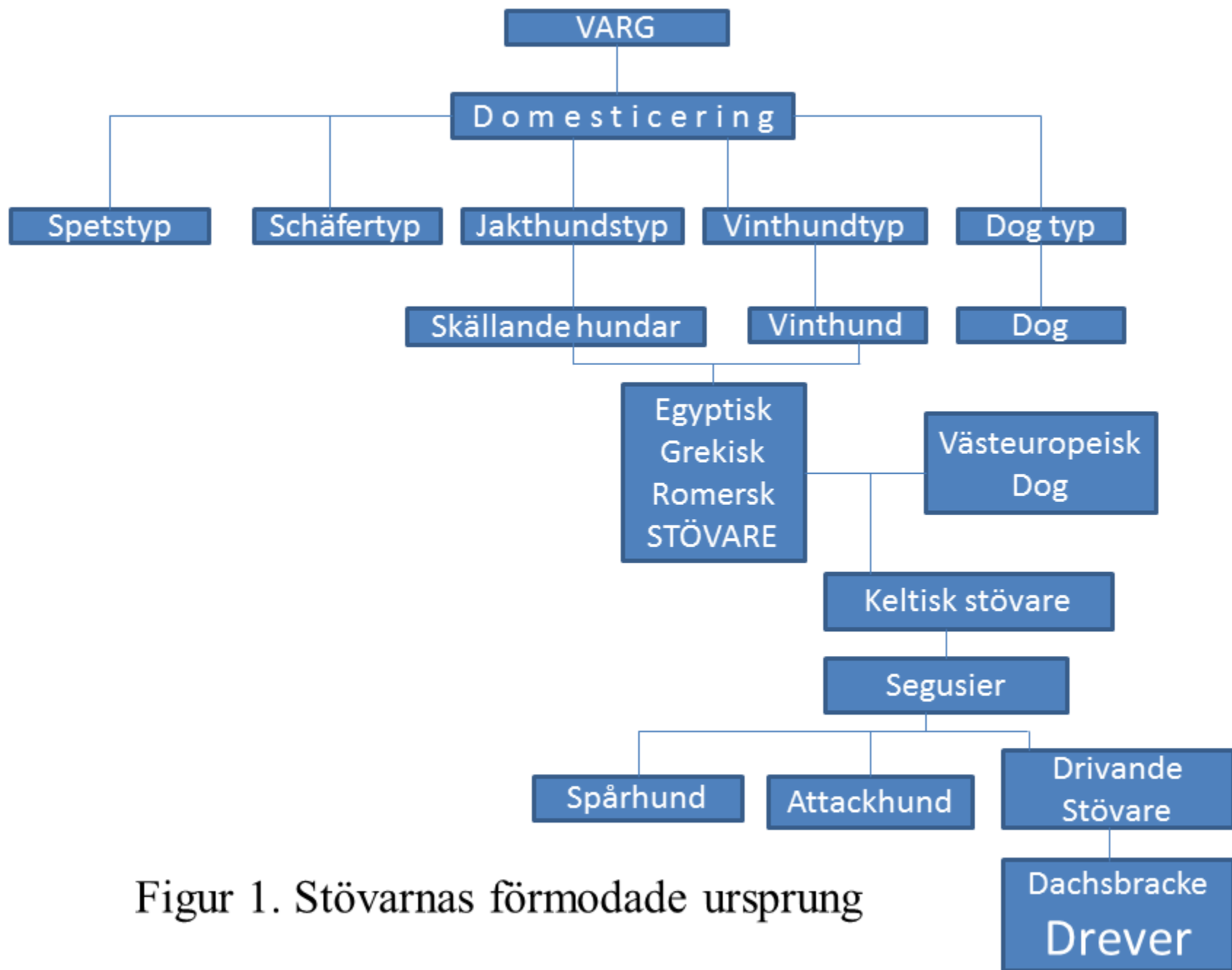
1. Genomgång av listor
2. Arbete med RAS
3. Praktisk avel (SKKs avelsdata)?
4. Lungödem (varför, vad kan vi göra)?
5. Agrias försäkringsdata
6. Vad ser vi för utveckling i framtiden?

Vad skall vi ta upp?

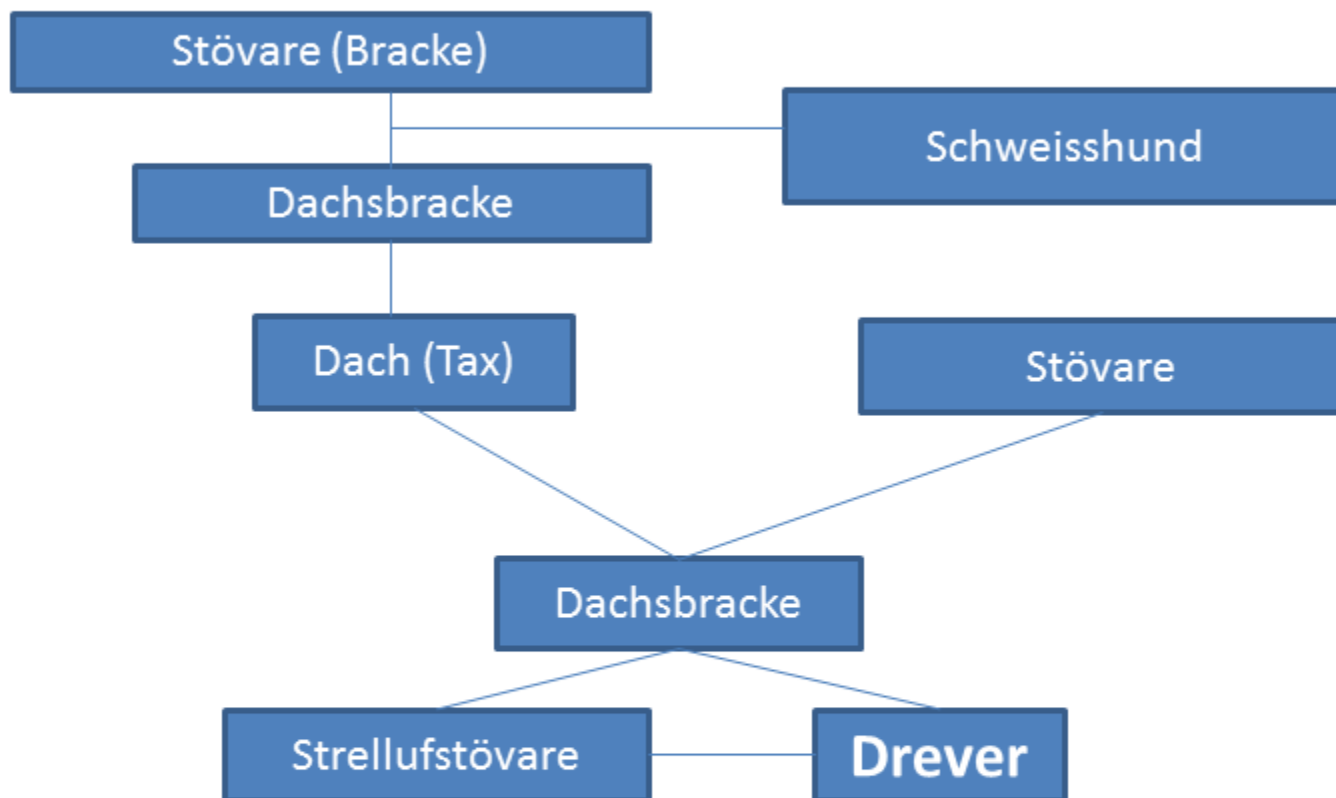
- Dreverns ursprung och utbredning
- Genomgång av listor med förändringar
- Utvecklingen av lungödem i rasen
- RAS (rasspecifik avelsstrategi), ny 2016
- Vad har förändrats sedan 2011?
- Avelskonferensen som förberedelse?
- Övrigt

Figur 1. Antal registrerade Westfalisk dachsbracke till 1945



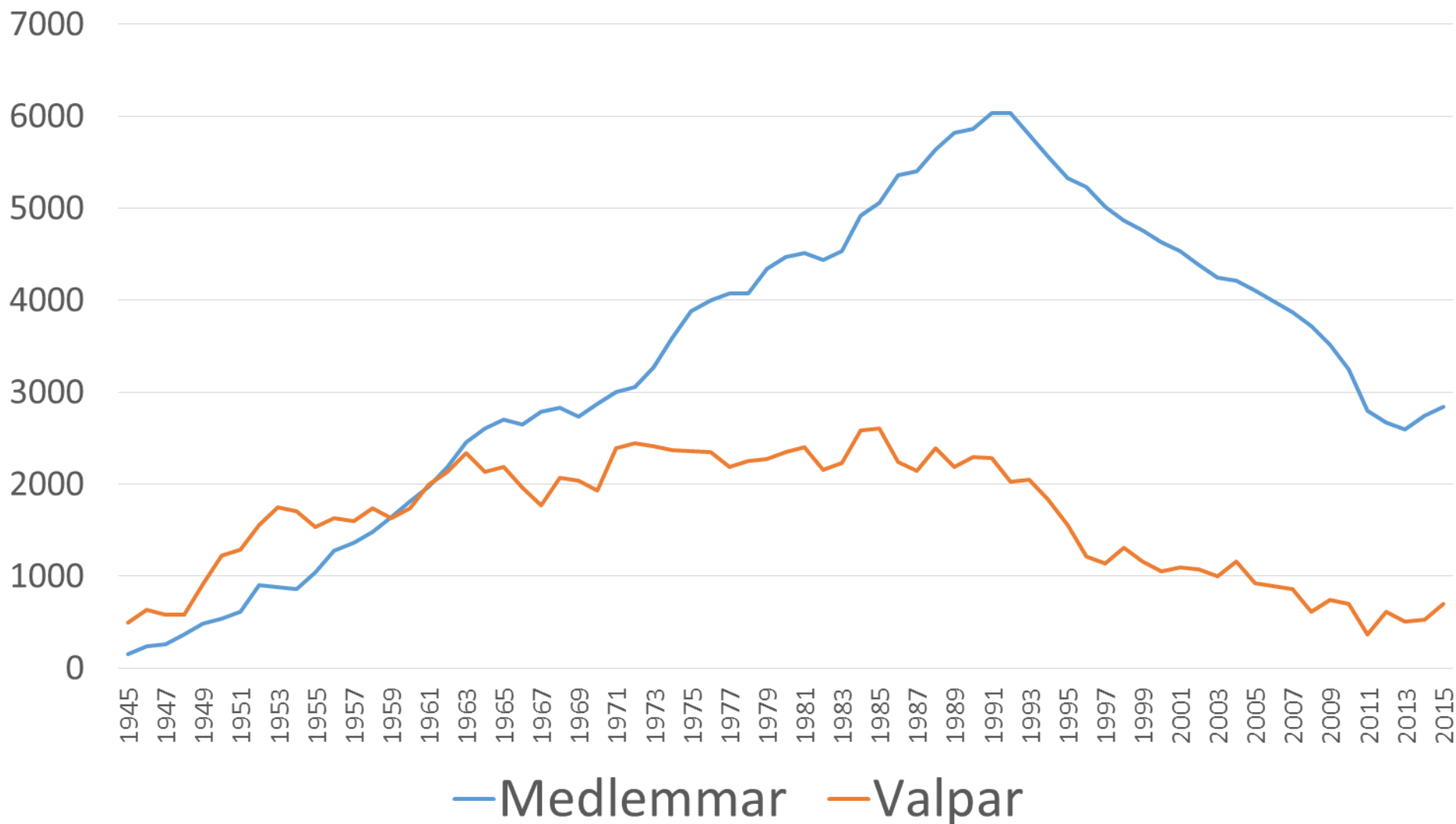


Figur 1. Stövarnas förmodade ursprung

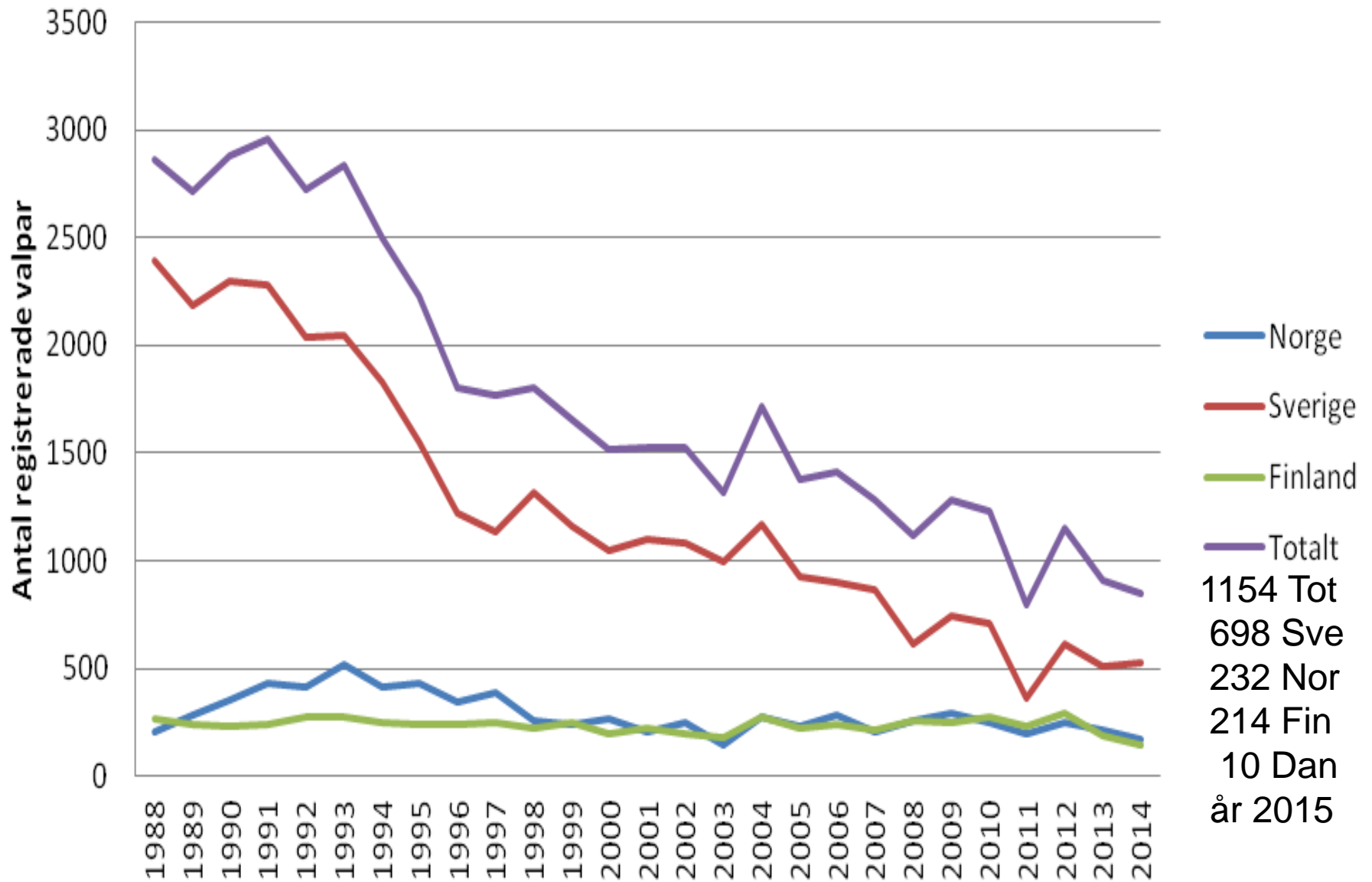


Figur 2. Dreverrasens ursprung

Antal medlemmar och registrerade drevervalpar från starten av Svenska dreverklubben 1944-2015

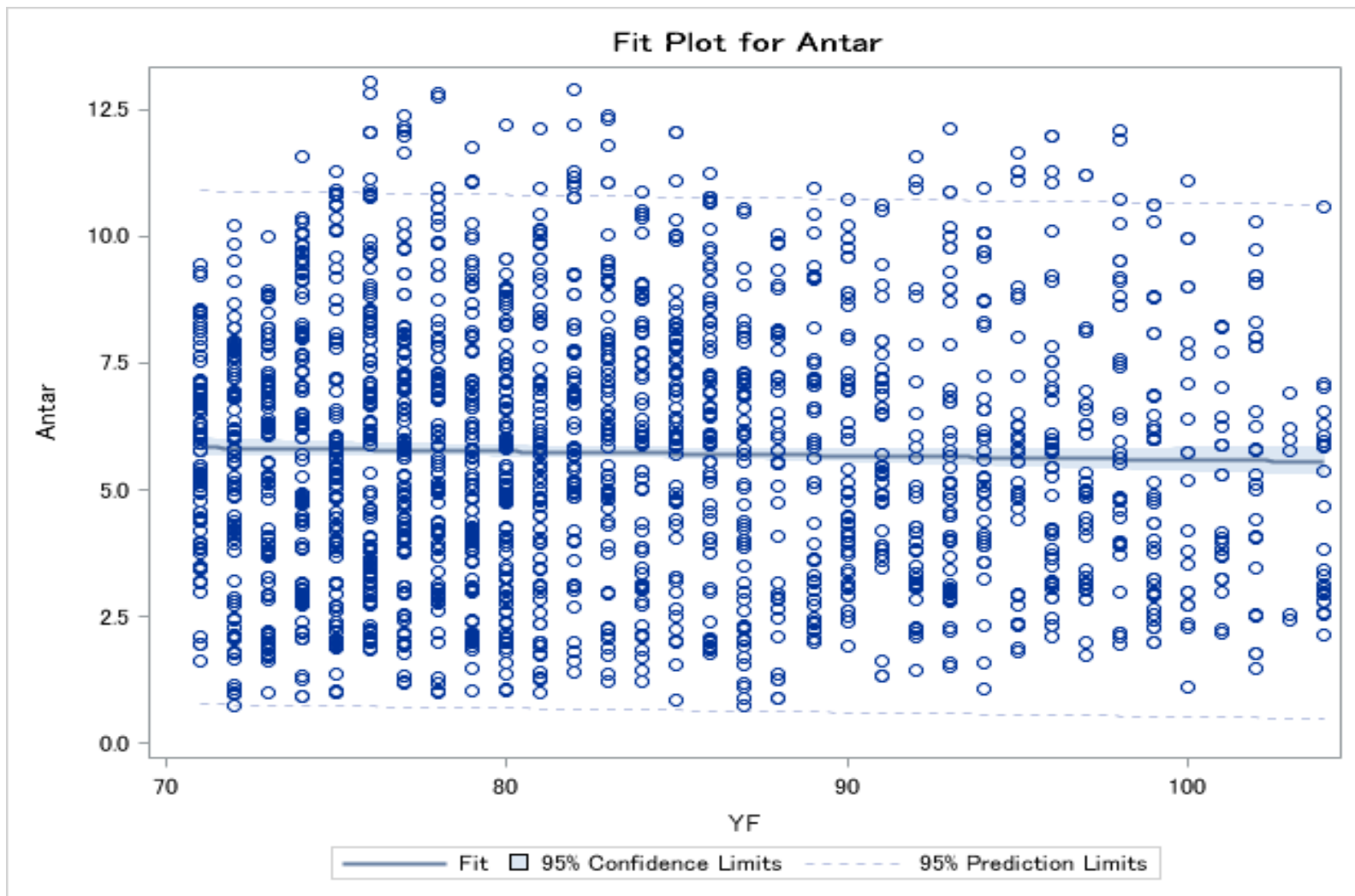


Figur 3. Antal registrerade drevvar i norden



Generationsintervall far-son

5,7 år –3 dagar/år



Generationsintervall

Ras	Hanar	Tikar
Labrador	3,8	3,7
Golden	3,7	3,8
Flatcoted	4,3	4,1
Hamiltonstövare	6,2	5,8
Drever	5,7	4,5
Jämthund	5,9	4,5



Avelsstrategi för drever (RAS)

**Utarbetad av Svenska dreverklubben Centralstyrelse
2011-2015**

RAS har fastställts av SKKs avelskommitté 6 april 2011.

Vi ändrar policyn för antal valpar efter hanar?

- Avelskommittén anvisar **meriterade** individprövade **unga** hanar (**utställning, drevprov**) för avkommeprövning (unghundslista).
- Hanen får producera 5 kullar men om inte 25 valpar kunnat registreras tillåts ytterligare en kull (25-30 valpar vid normal kullstorlek).
- Om resultaten på drevprov för hanens **första 20-** valpar är tillräckligt bra får ytterligare 10 kullar produceras förutsatt att **inte mer än en valp** rapporterats för lungödem eller att andra omständigheter gör att hanen är olämplig att använda i stor skala (totalt ca 80 valpar vid normal kullstorlek).

Vi ändrar policyn för antal valpar efter hanar (fortsättning)?

- Ytterligare 10 kullar kan senare tillåtas för hanar med låg risk för lungödem vilket innebär ett uppehåll på 2 år för att de senaste födda valparna skall ha kunnat utveckla lungödem (totalt ca **125** valpar vid normal kullstorlek).
- **Konsekvenser av beslut om prov för äldre hanar. Hanen skall ta ett förstapris vartannat år.**
- **Stopp efter 125 valpar totalt i Norden registreringsförbud?**
- Avbryt användningen av hanen när avelskommittén rekommenderar detta.
- **Inga parningar med inavelsökning över 6,25 %**
Vår gräns 5%. Medeltal 1,5 % inavelsökning på 5 generationer är målet?

Förslag till nya krav på hanar och tikar för att godkännas som avelsdjur

För att användas i avel gäller minst

Good (G)* på utställning (samma som SEJCH)

Ett förstapris** på godkänt djurslag på drevprov

Både hanar och tikar skall vara fria från kända ärftliga sjukdomar

* Good krävs för SEJCH som bör räcka till avel

** Ett andrapris föreslår vi skall räcka men som senare kan skärpas till ett förstapris

Frågor att diskutera

- Konsekvenser av förändrat antal registrerade valpar (1 154 totalt i Norden 2015)
- Vad gör vi med avel över gränserna (ex. 5 kullar i Sverige och fortsatt avel i Norge före utvärdering)?
- Lungödem ett spritt problem. Svårt att skapa regler som inte begränsar antal registrerade valpar ändå mer.

Avelssamarbete för drever i Norden

- Kommer vi att få ett gemensamt dataregister i Norden?
- Kan vi skapa en gemensam nordisk avelsstrategi, RAS?
- Hur kan vi styra avelsarbetet så att vi inte får överanvändning av enskilda hanar?
- Är det tänkbart att vi i framtiden har gemensamma drevprovsregler i Norden?
- Hur kan vi informera varandra kontinuerligt?

Vilka ändringar skall vi göra i RAS?

- Användning av omeriterade hanar och tikar?
- Nordiska gränser för totalt antal kullar?
- Unghundslistan i avelsarbetet?
- Hanhundslistan i avelsarbetet?
- Nya Lungödemsgränser?
- PRA?
- Annat?

Vi ser fram mot en gemensam framtid med Drever

