

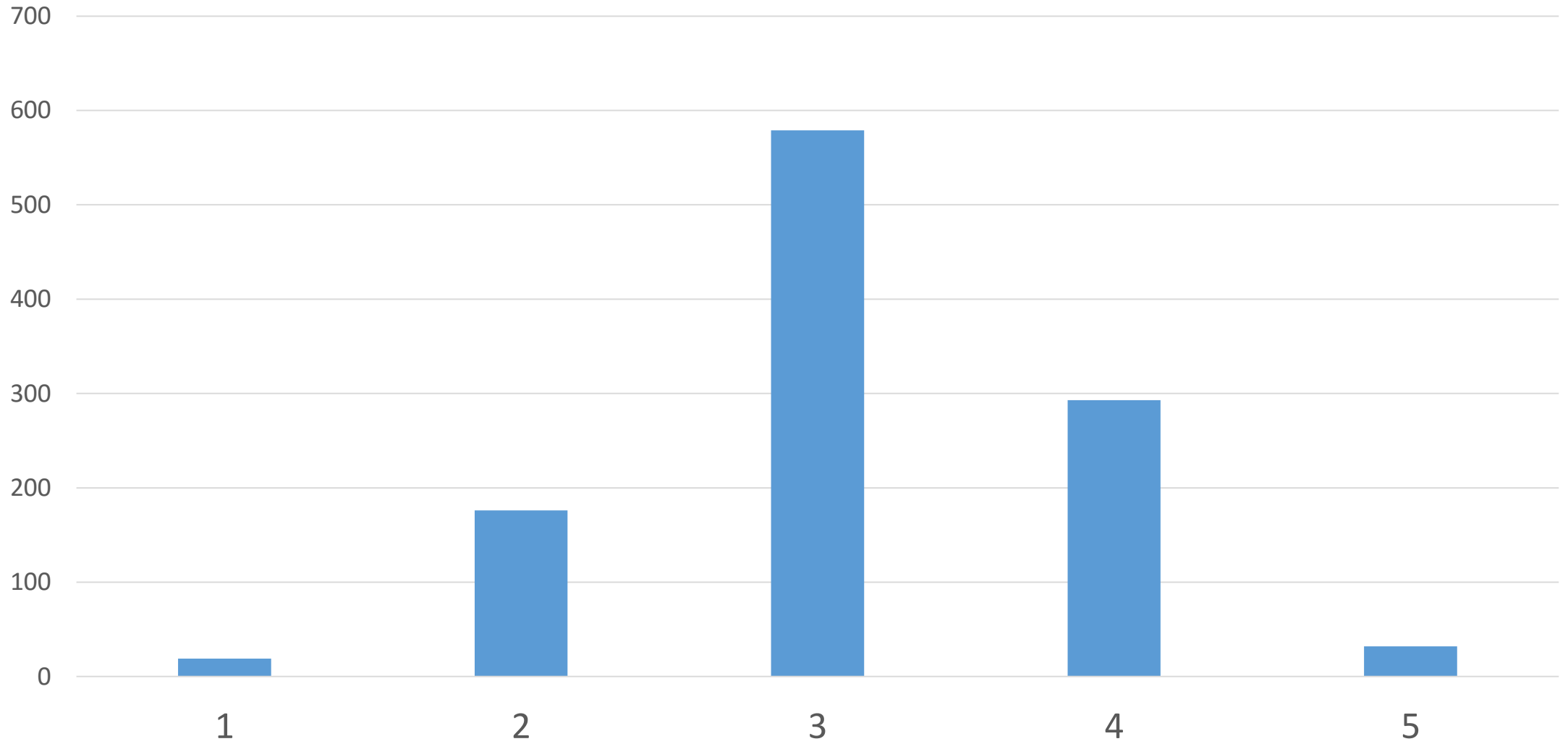
# Analys av nya drevprov för drever

**2014-2015**

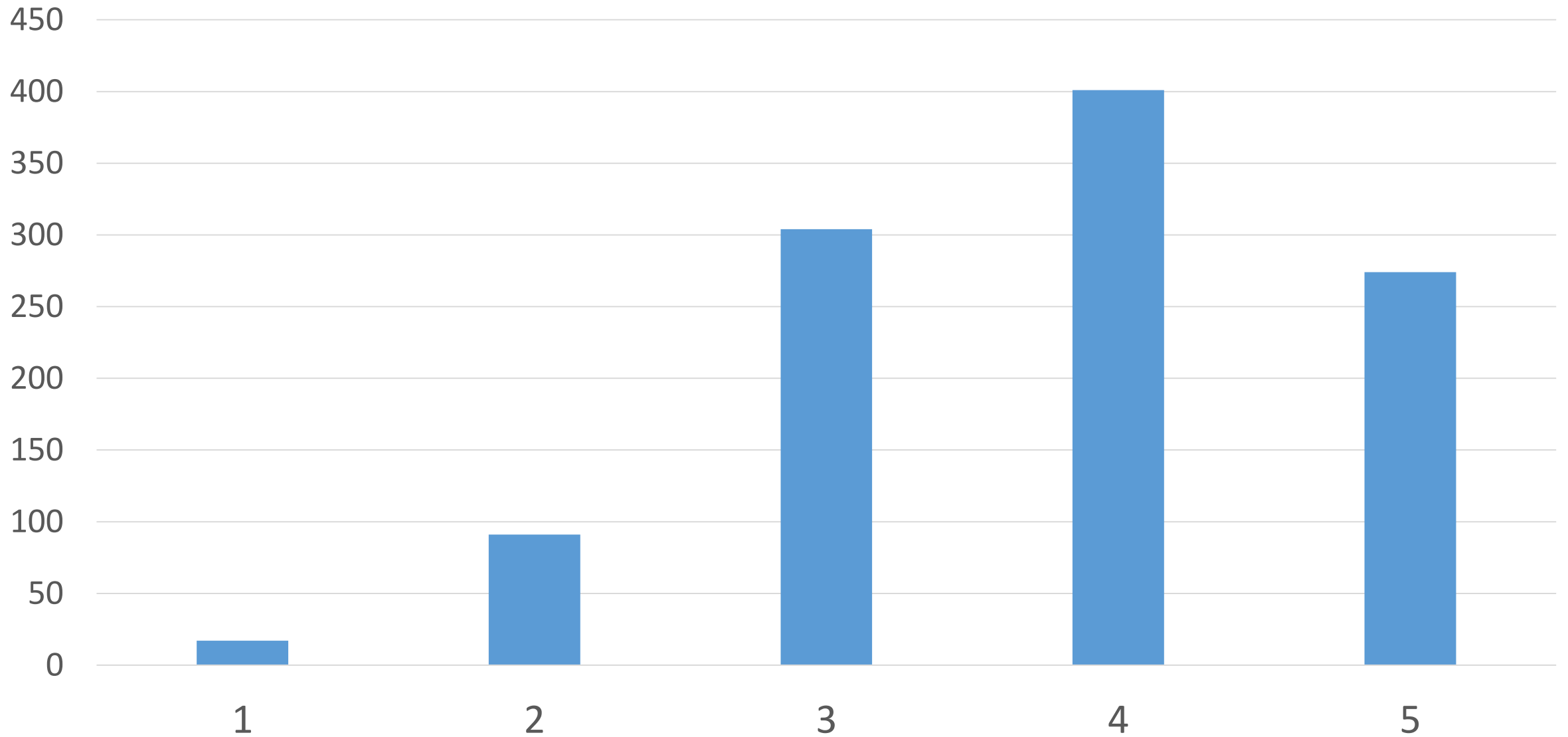
**1 117 drevprov**

**Kjell Andersson  
Svenska Dreverklubben**

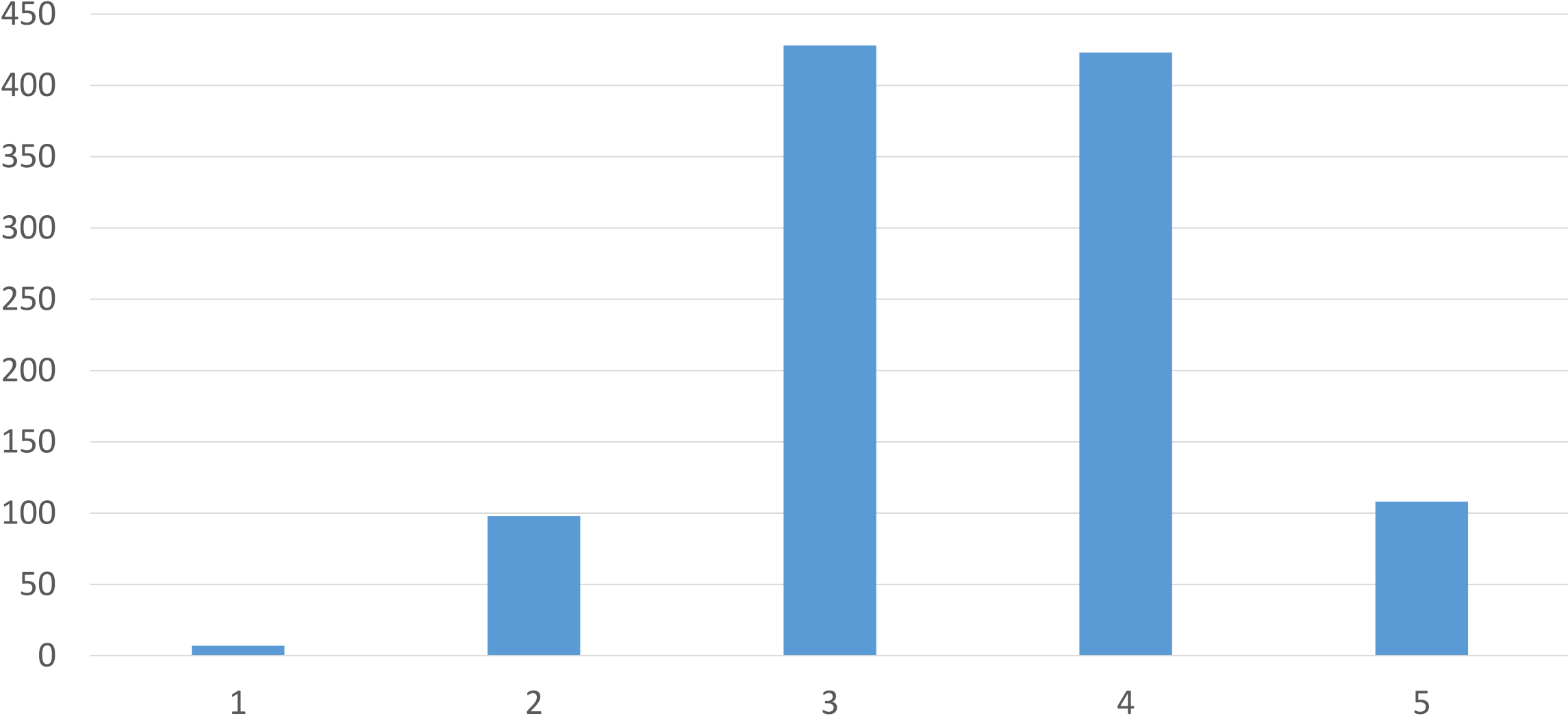
# Sök/upptag



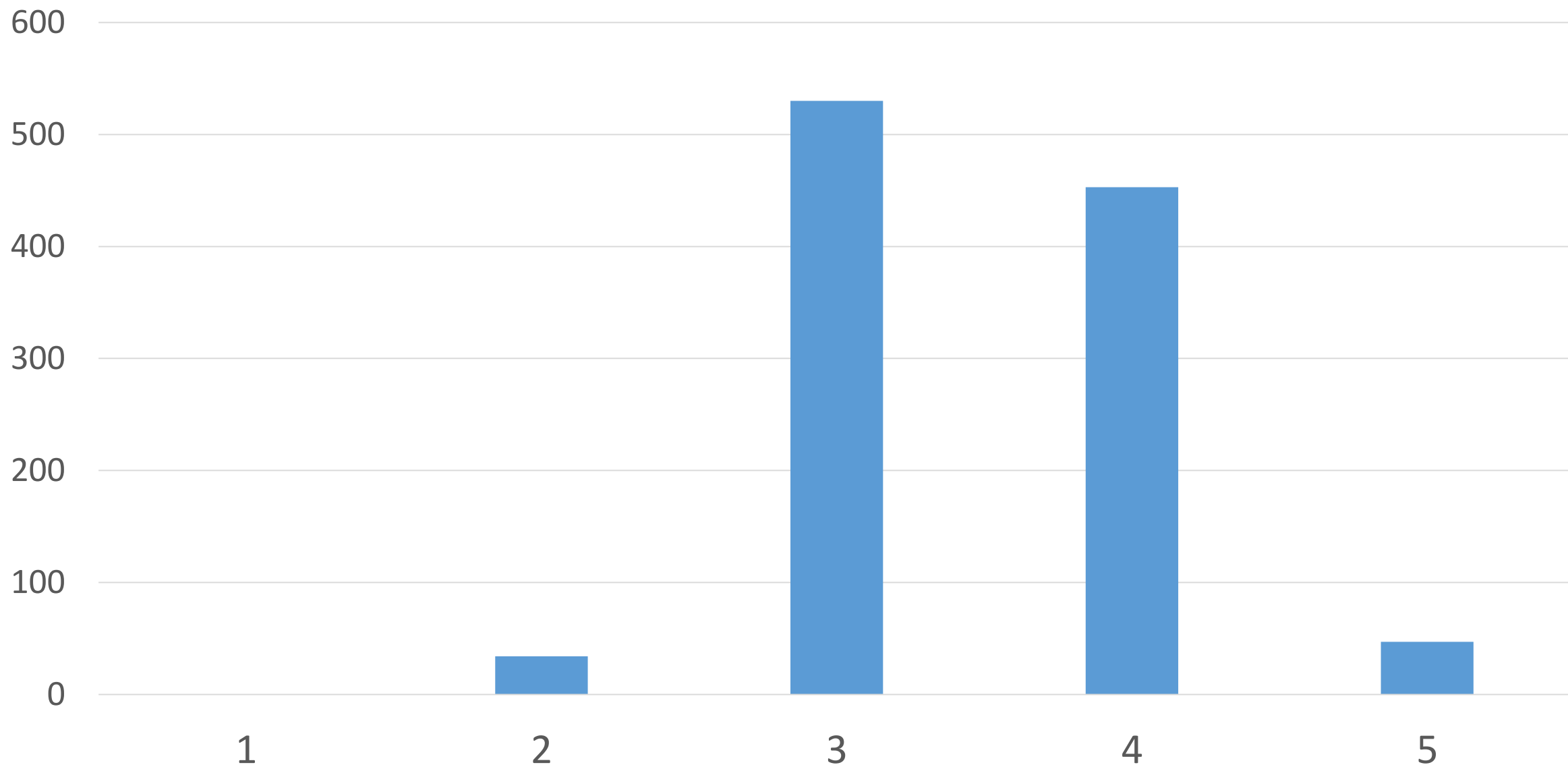
# Väckning på slag



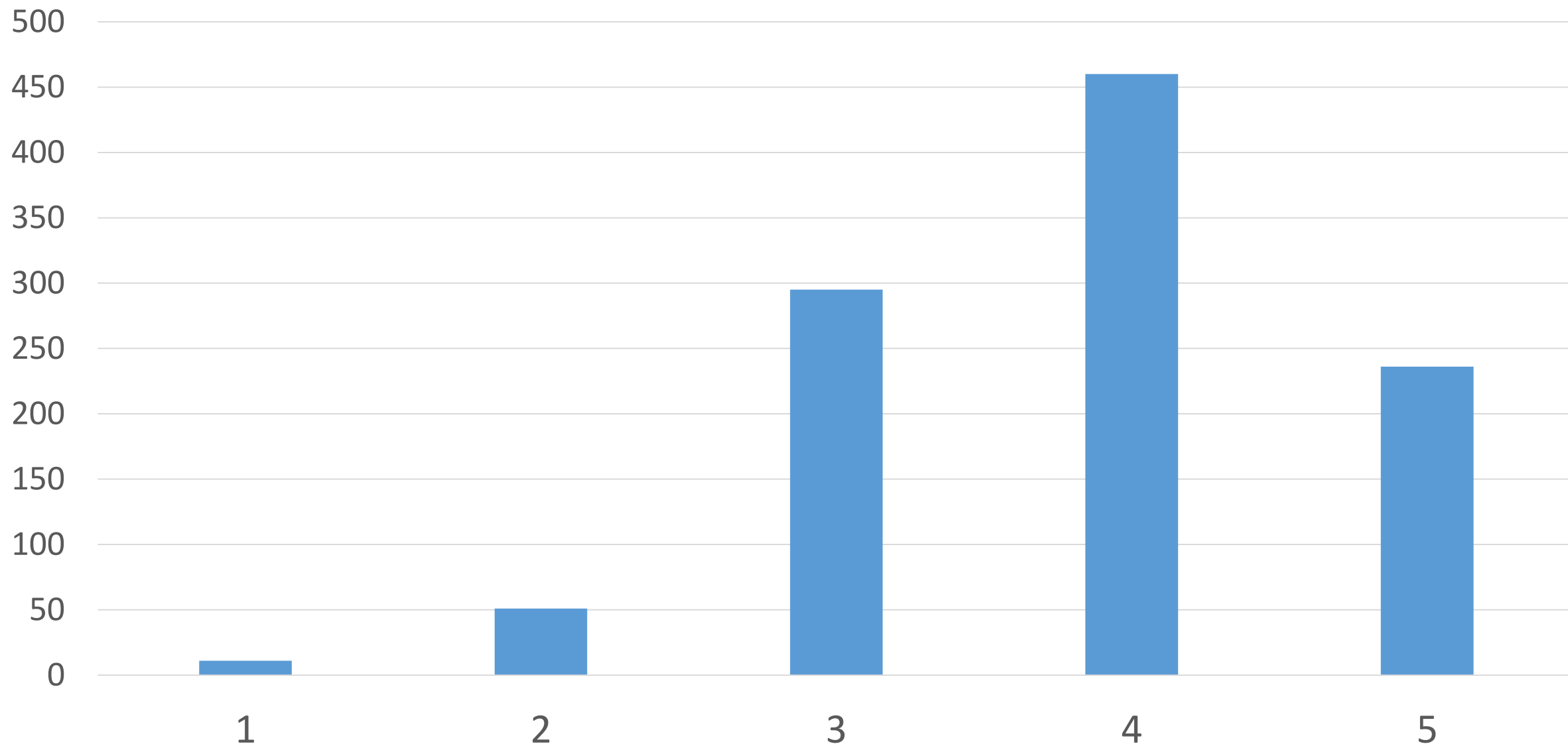
# Drevarbete



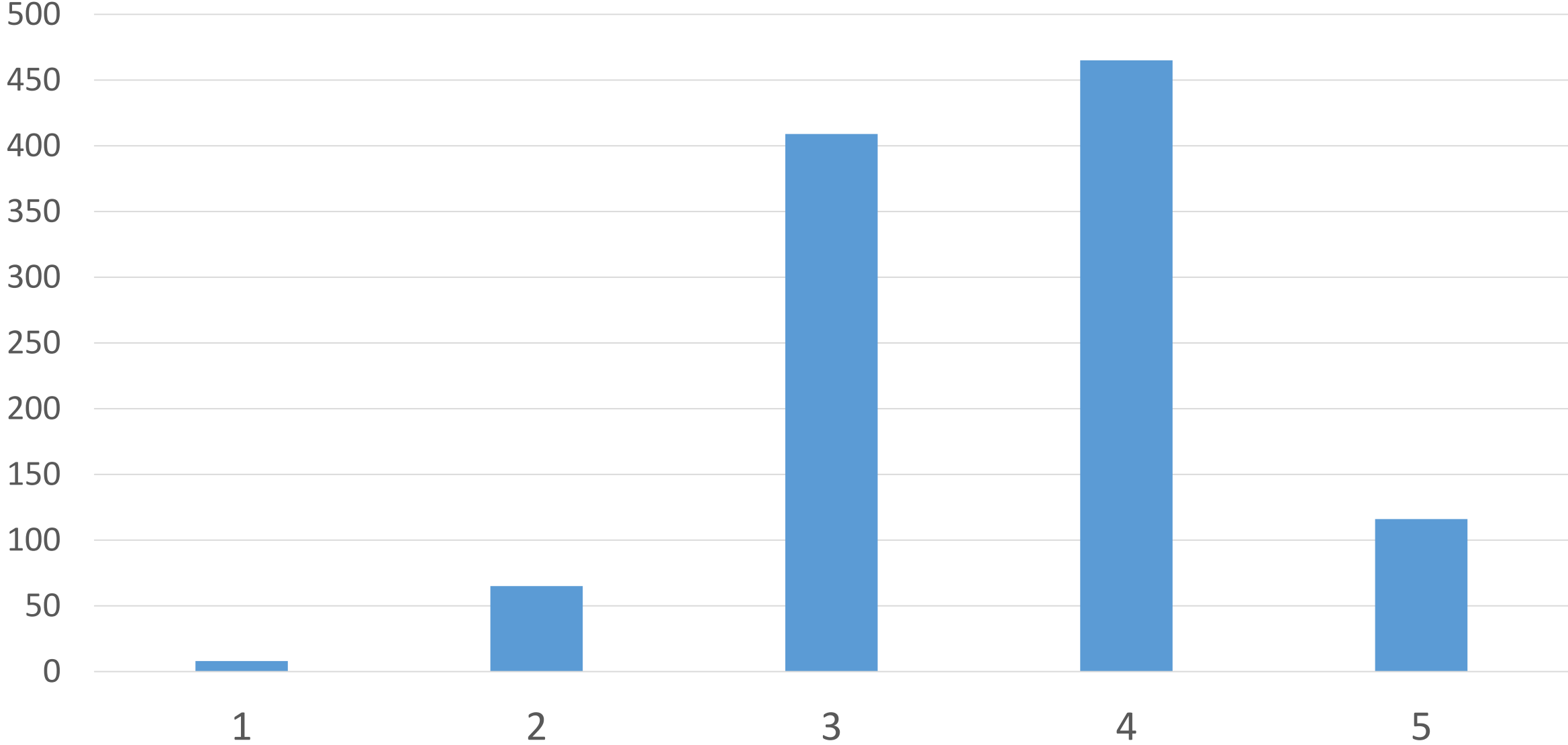
# Skall hörbarhet



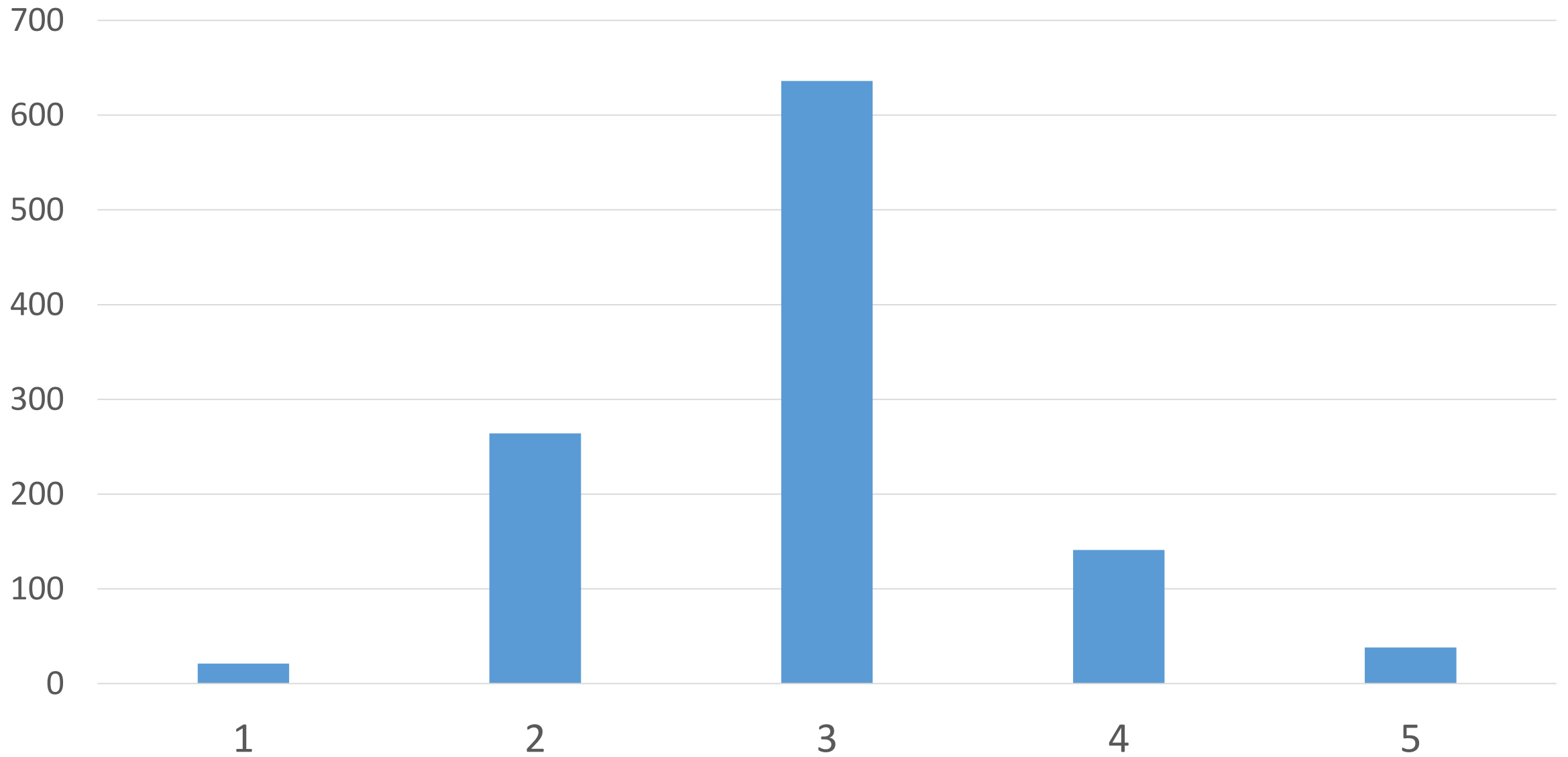
# Väckning på tappt



# Skallmarkering

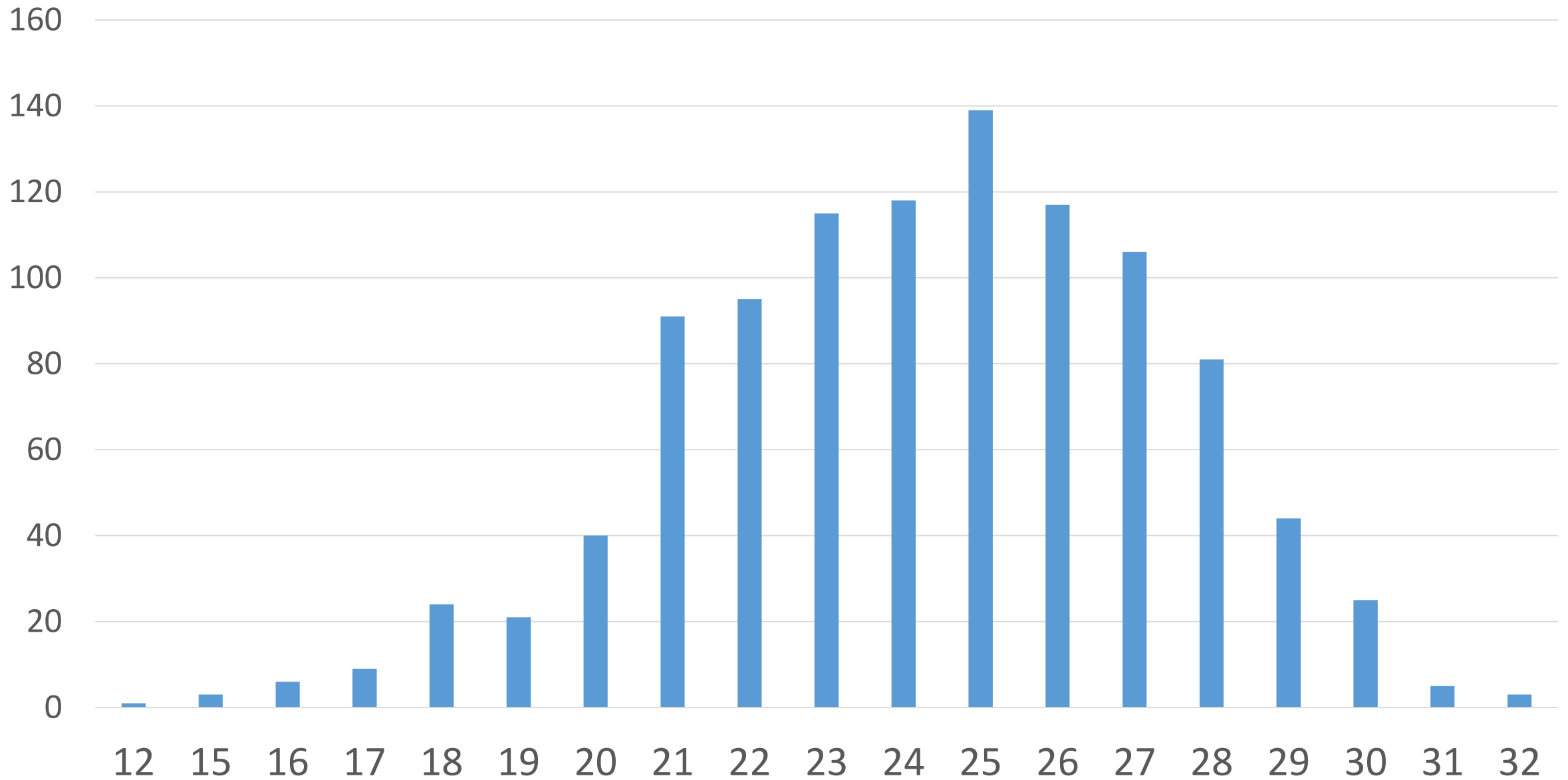


# Samarbete/Lydnad

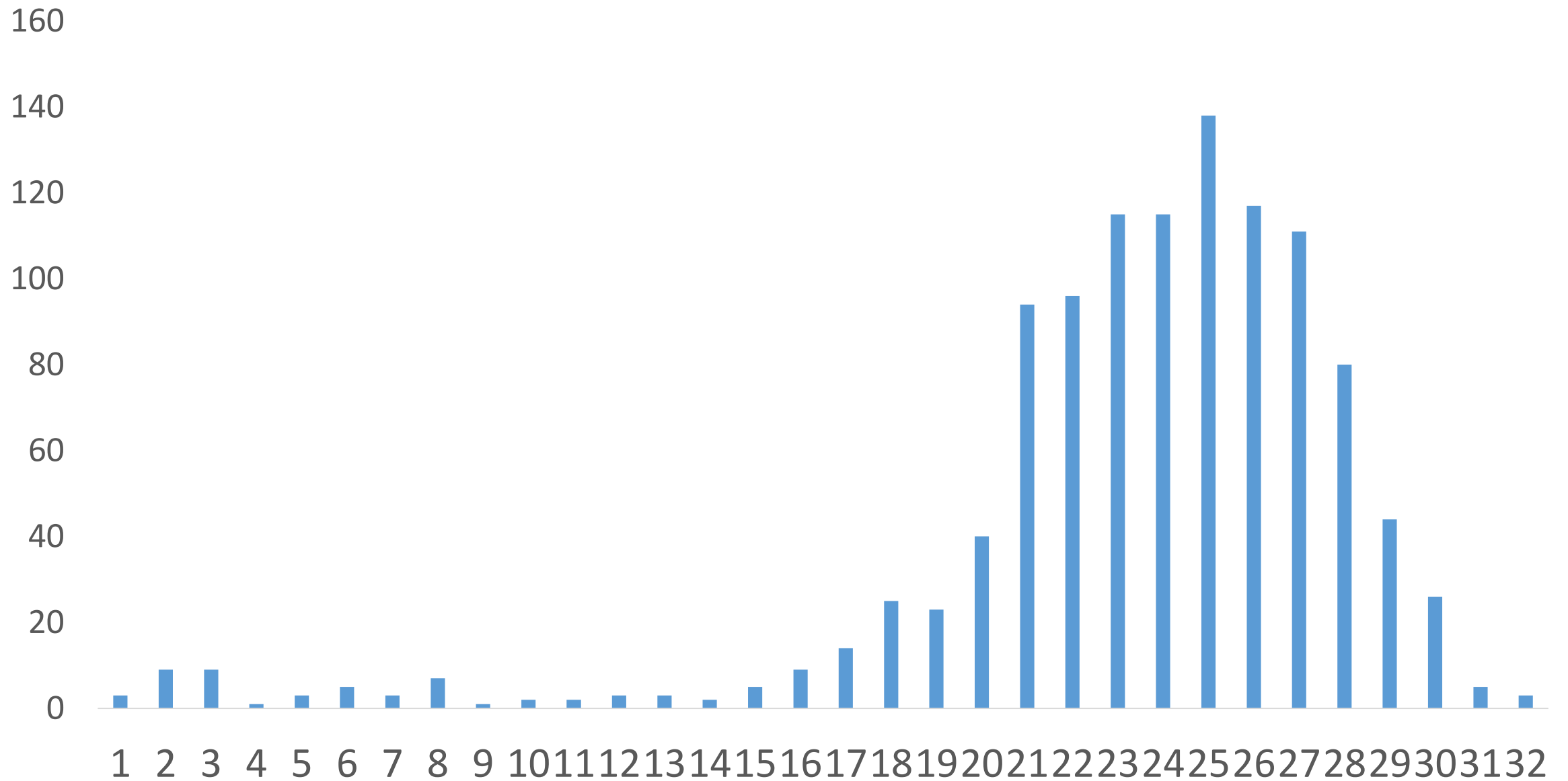




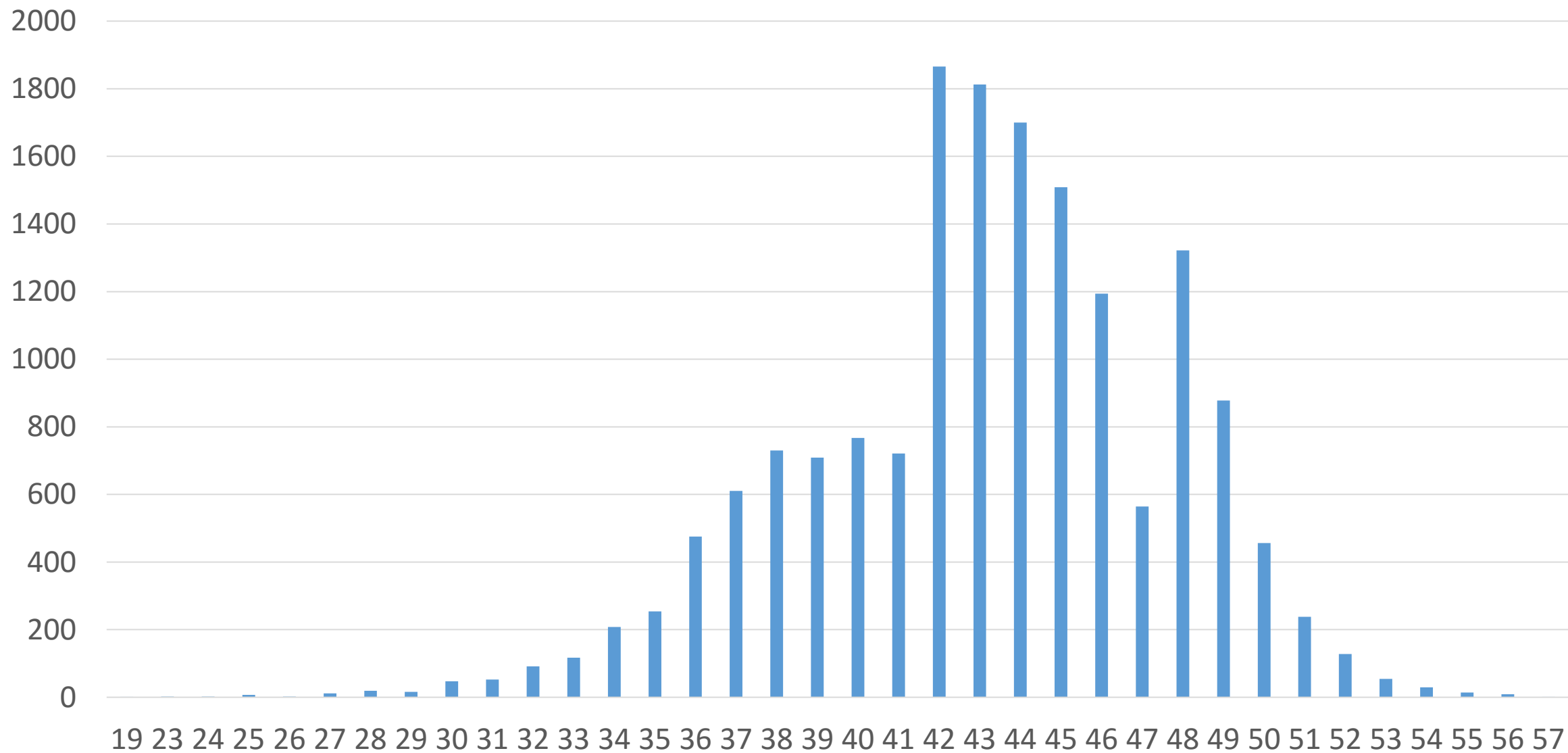
# Summapoäng med alla egenskaper bedömda



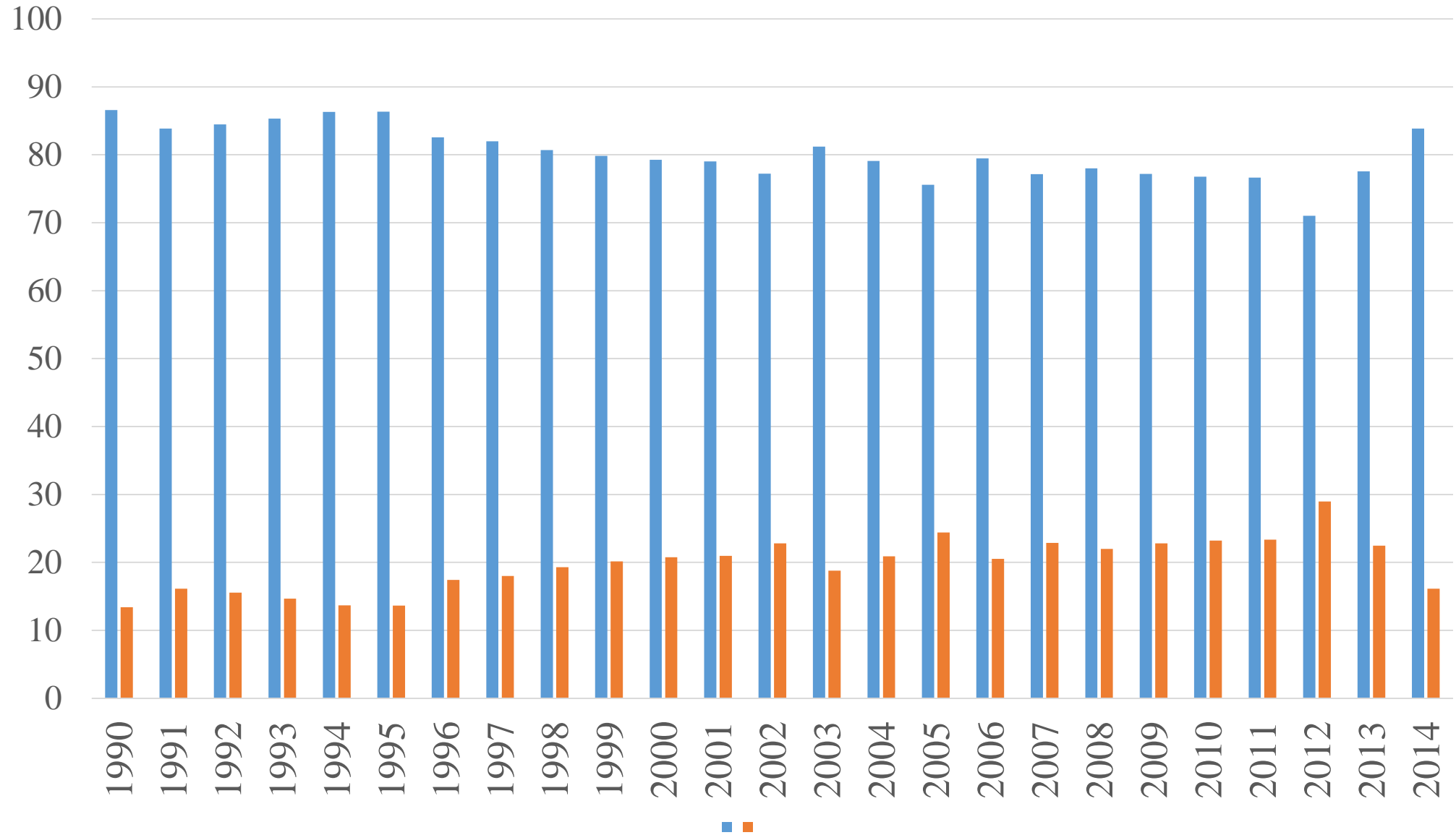
# Summapoäng alla drev



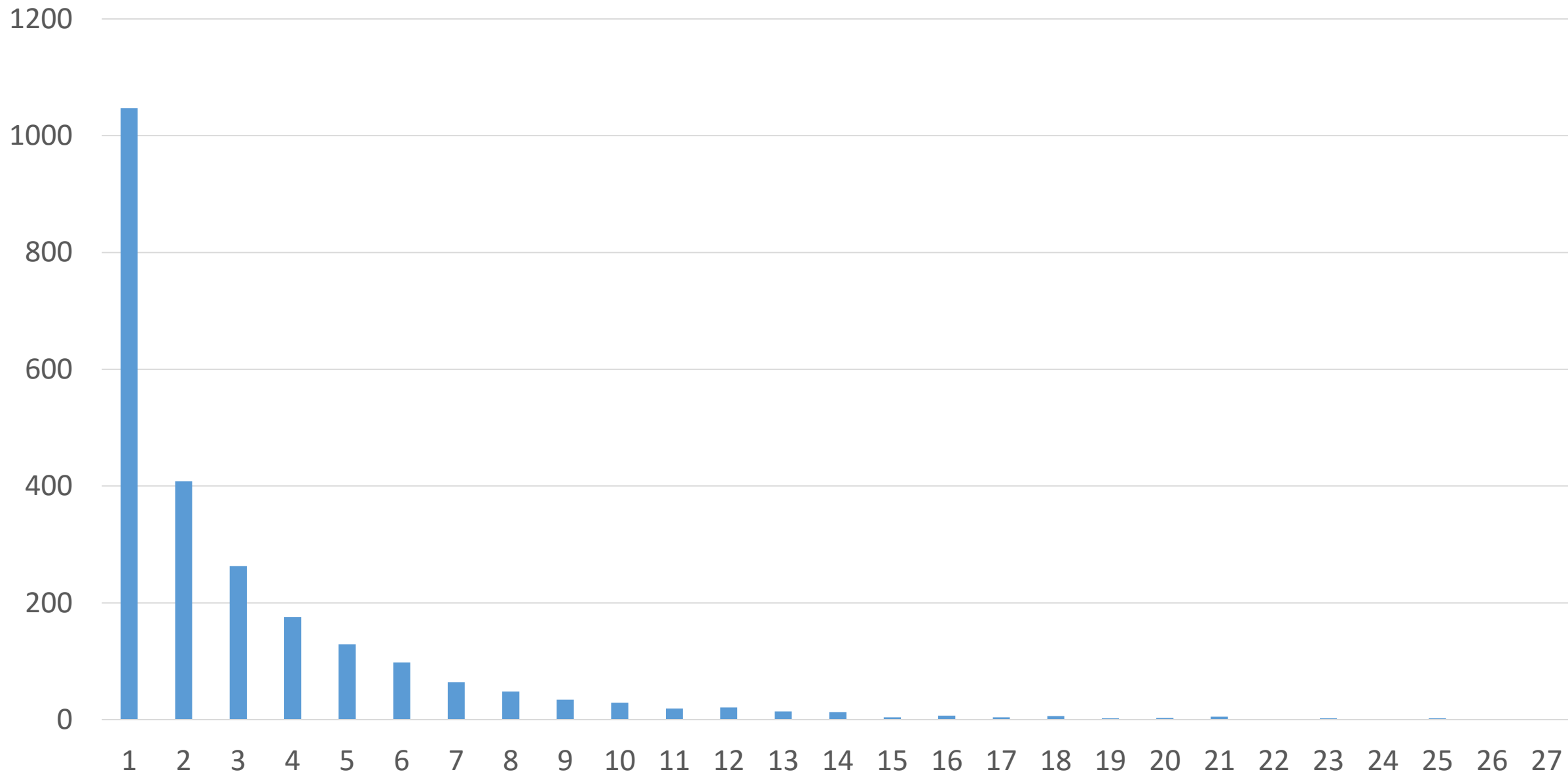
# Summapoäng 1992-2014



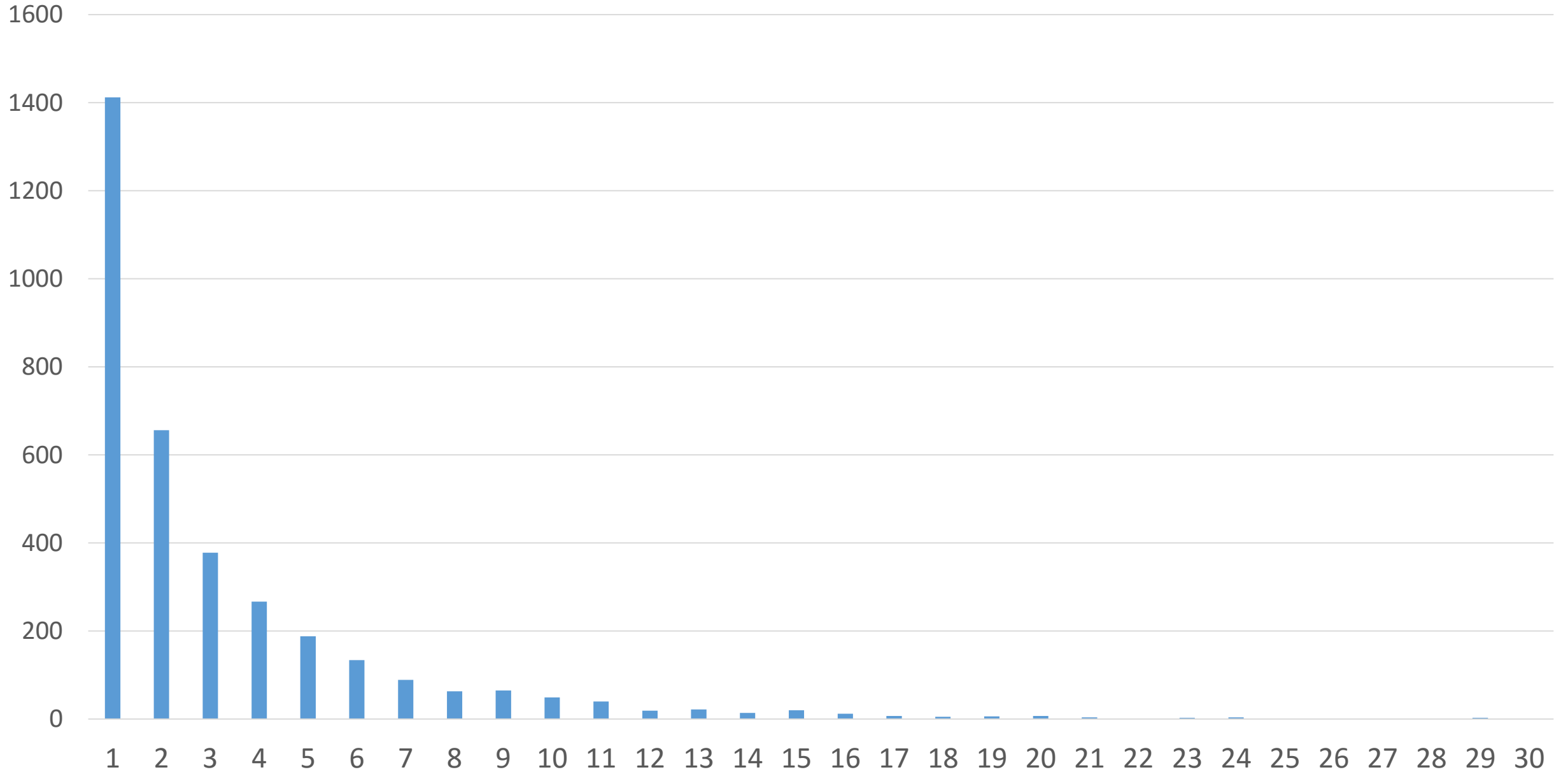
# Procent startade drevrar olika födelseår



# Antal drevprov per dreverhane



# Antal drevprov per drevertik



# Upprepning från prov till prov och arvbarheter 2008

<b>Egenskap</b>	<b>Upprepning</b>	<b>Arvbarhet</b>
<b>Sök</b>	0,16	0,04
<b>Upptag</b>	0,10	0,03
<b>Drevsäkerhet</b>	0,18	0,08
<b>Drevsätt</b>	0,14	0,07
<b>Tapptarbete</b>	0,16	0,07
<b>Skall-hörbarhet</b>	0,23	0,06
<b>Skallmarkering</b>	0,14	0,07
<b>Samarbete</b>	0,13	0,05
<b>Lydnad</b>	0,13	0,05
<b>Jaktduglighet</b>	0,19	0,06
<b>Summapoäng</b>	0,20	0,07

**Arvbarheter diagonalt, genetiska korrelationer, rg (ovan diagonal) och fenotypiska, rp korrelationer (under diagonal) (2008),**

	Sök	Upp	Drssä	Drssätt	Tappt	Sk,h	Sk,m	Samb	Lyd	Jaktd	Sum	Tid
<b>Sök</b>	<b>0,04</b>	<u>0,80</u>	<u>0,23</u>	<u>0,25</u>	<u>0,25</u>	<u>0,18</u>	0,03	-0,02	-0,01	<u>0,50</u>	<u>0,30</u>	<u>0,36</u>
<b>Upptag</b>	0,35	<b>0,03</b>	<u>0,81</u>	<u>0,81</u>	<u>0,87</u>	<u>0,67</u>	<u>0,67</u>	<u>0,41</u>	<u>0,46</u>	<u>0,67</u>	<u>0,99</u>	<u>0,75</u>
<b>Drevsäkerhet</b>	0,35	0,42	<b>0,08</b>	<u>0,97</u>	<u>1,00</u>	<u>0,76</u>	<u>0,98</u>	0,14	<u>0,24</u>	<u>0,83</u>	<u>0,93</u>	<u>0,88</u>
<b>Drevsätt</b>	0,19	0,38	<b>0,69</b>	<b>0,07</b>	<u>0,98</u>	<u>0,76</u>	<u>0,98</u>	<u>0,23</u>	<u>0,23</u>	<u>0,69</u>	<u>0,92</u>	<u>0,96</u>
<b>Tapptarbete</b>	0,23	0,43	<b>0,67</b>	<b>0,61</b>	<b>0,07</b>	<u>0,81</u>	<u>0,98</u>	0,13	<u>0,24</u>	<u>0,76</u>	<u>0,96</u>	<u>0,92</u>
<b>Skallhörb</b>	0,13	0,23	0,30	0,29	0,29	<b>0,06</b>	<u>0,75</u>	<u>0,20</u>	<u>0,71</u>	<b>-0,02</b>	<u>0,79</u>	<u>0,68</u>
<b>Skallmark</b>	0,17	0,32	0,47	0,29	0,96	0,33	<b>0,07</b>	<u>0,30</u>	<u>0,24</u>	<u>0,76</u>	<u>0,91</u>	<u>0,92</u>
<b>Samarbete</b>	0,16	0,25	0,17	0,21	0,16	0,11	0,18	<b>0,05</b>	<b>0,71</b>	<b>-0,02</b>	<u>0,39</u>	<u>0,26</u>
<b>Lydnad</b>	0,25	0,24	0,31	0,23	0,19	0,62	0,19	<b>0,62</b>	<b>0,05</b>	0,06	<u>0,42</u>	<u>0,28</u>
<b>Jaktduglighet</b>	0,15	0,47	0,61	0,51	0,40	0,22	0,40	0,22	0,28	<b>0,06</b>	<u>0,35</u>	0,67
<b>Summapoäng</b>	0,45	0,64	0,78	0,73	0,76	0,45	0,62	0,50	0,51	0,45	<b>0,07</b>	<u>0,89</u>
<b>Totaltid</b>	0,25	0,56	0,46	0,60	0,63	0,30	0,47	0,28	0,31	0,63	0,75	<b>0,09</b>



## Index vid individprövning av drever

$$\text{VIKT} = \frac{\text{ANTPRS} \times 0,06}{1 + (\text{ANTPRS} - 1) \times 0,11}$$

ANTPRS = antal prov med poäng i alla moment

0,06 = arvbarhet

0,11 = upprepning

INDEX =  $100 + \text{VIKT} \times \text{SUMPE} \times 10$

Boken om Drever, 1994, sid 121-128;  
Årsskrift 1991, sid 31-62

# Individprovningsindex för hanar för drev och skall justerat för antal prov

Obs	Reg nummer	Hundens namn	Antal drev	Antal skall	Index drev	Index skall	Far	Mor
1	SE43197/2010	VÄSTRALUNDS REX	6	6	113	104	N08457/01	S31556/2008
2	SE55374/2010	BUSTER	4	4	113	102	S55935/2006	S39465/2005
3	S51743/2009	NILLAS CASTOR CLIFF	3	3	110	105	S32311/2004	S53420/2003
4	SE37935/2010	WALLELYCKAN BUSTER	6	6	109	102	S42765/2002	S50530/2007
5	SE42287/2013	LASSO	4	4	108	100	SE43199/2010	S46884/2006
6	S32278/2007	KAPTEN-KRUT	7	7	107	97	S26789/2006	S44385/2004
7	SE38239/2013	DREVVHÖJDENS FAXE	3	3	107	107	N22338/07	SE28583/2010
8	SE47810/2012	ACKE	3	3	107	103	SE43199/2010	SE48423/2010
9	S56552/2008	DAGDRIVERENS BALDER	5	5	106	102	N20720/03	N17088/03
10	SE18325/2010	RAPPKROKENS CHARLIE	3	3	104	101	S36794/2000	S26943/2005
11	SE27155/2013	HAGASKOGENS MAX	3	3	104	101	S30570/2006	S46991/2008
12	SE34177/2010	STÄDJANS DALLE	6	6	104	100	S32078/2002	S13481/2004
13	SE40889/2013	TRUMSLAGARBOSTÄLLET'S ZACK	5	5	104	102	SE12654/2011	SE18328/2010
14	SE26760/2011	RIVER RACE SCOTT	4	4	103	98	S46673/2007	S36369/2007
15	SE38653/2014	RIVER RACE JEFF	4	4	103	104	S43814/2005	S36369/2007
16	SE49252/2012	BRÅNSHULTS THURE	4	4	103	100	S36655/2007	SE31088/2010
17	SE59278/2010	VÄSTRALUNDS TRISSE	4	4	103	98	N08457/01	S23595/2004

# Individprövningsindex för hanar för drev och skall justerat för antal prov

Obs	Reg nummer	Hundens namn	Antal drev	Antal skall	Index drev	Index skall	Far	Mor
18	S46387/2009	ANNEDALS IGOR	3	3	102	105	S57225/2005	S48188/2003
19	SE10073/2012	FINDIK	6	6	102	100	S37502/2002	S57361/2004
20	SE19084/2010	ACKERS ÄLLIOT	3	3	102	97	S36255/2004	S28485/2003
21	SE21609/2013	ÖRNFJORDENS PAN	3	3	102	103	S45649/2006	S26941/2005
22	SE40886/2013	FRILJUSETS CEHUPERMAN	3	3	102	97	NO35444/10	S39965/2008
23	SE43690/2012	FRILJUSETS BILLY	3	3	102	99	NO52744/09	S39965/2008
24	SE47437/2012	SLAGSTIGENS TRISTAN	3	3	102	97	NO51758/09	S13568/2006
25	SE21619/2013	BRÅNSHULTS RICKO	4	4	100	102	S26940/2005	SE31088/201
26	SE27156/2013	HAGASKOGENS MILLE	6	6	100	97	S30570/2006	S46991/2008
27	SE36084/2014	DOVERDALENS ZACKO	4	4	100	100	SE48425/2010	S16875/2006
28	SE36363/2012	SJÖSTENS LINUS	6	6	100	99	S43877/2006	S38798/2007
29	SE40122/2011	VÄTTERVINDENS ACKE	6	6	100	99	S57225/2005	S49399/2004
30	S63227/2008	HÄCKLEKULLENS BAMSE	3	3	99	99	S50826/2006	S32439/2002
31	SE17669/2014	ACKERS SNIFF	3	3	99	99	SE51085/2012	S38798/2007
32	SE22492/2014	BERGMOSSENS ORYX	3	3	99	99	S40049/2009	S49194/2005
33	SE25252/2013	ÅHYDDANS ALGOT	3	3	99	99	S43877/2006	S50109/2007
34	SE26736/2014	VÄSTRALUNDS CAPTEN	5	5	99	99	SE43199/2010	SE23301/201
35	SE36448/2013	SKARARPS DACKO	3	3	99	101	SE43197/2010	S54666/2007
36	SE40894/2013	TRUMSLAGARBOSTÄLLET SIXTEN	5	5	99	101	SE12654/2011	SE18328/201

# Individprövningsindex för hanar för drev och skall justerat för antal prov

Obs	Reg nummer	Hundens namn	Antal drev	Antal skall	Index drev	Index Far skall	Mor
37	SE43762/2010	HUNAJAN ULTRA-SMART	5	5	99	99 S42766/2002	S15198/2001
38	SE46642/2012	HADDEBOS HUGO	3	3	99	103 S45649/2006	S13548/2005
39	SE49966/2012	KULLAJÄGARNIS IZO	5	5	99	101 S55935/2006	S49881/2009
40	S63011/2004	NORRSJÖNS BIRK	3	3	96	97 S18752/2001	S30864/2002
41	SE27024/2012	KALVHULTARNIS KAXE	3	3	96	97 S26940/2005	S34107/2006
42	SE42483/2013	KULLAJÄGARNIS JAYZON	3	3	96	101 S45649/2006	S30573/2006
43	SE43729/2013	MÖNSTERGÅRDENS NEMO	3	3	96	97 S51983/2007	S52365/2007
44	SE47192/2012	KUNGBERGETS TYFON	3	3	96	97 SE12654/2011	SE19431/2010
45	SE50356/2010	MÖNSTERGÅRDENS KICKEN	3	3	96	101 S10281/2004	S52365/2007
46	SE58534/2013	DOVERDALENS YMER	3	3	96	103 SE48425/2010	S46119/2009
47	SE49254/2012	BRÅNSHULTS THORSTEN	5	5	94	101 S36655/2007	SE31088/2010
48	SE17291/2012	EKARPSGÅRDENS SAPPO I	3	3	93	95 S36010/2007	S39938/2003
49	SE35952/2012	ACKERS ANTON	3	3	93	101 SE22599/2010	S55776/2003
50	SE58229/2012	DOVERDALENS WILBUR	3	3	93	99 SE48425/2010	S46119/2009
51	SE58467/2011	FLOYD	3	3	93	97 S56107/2009	S22675/2005
52	S25806/2009	SKÅNSTORPGÅRDENS MACALLAN	5	5	92	102 S49200/2005	S68608/2004
53	SE43298/2012	FOGDEGÅRDENS ALVIN	11	11	88	101 S43204/2005	S46992/2008

# Individprövningsindex för drev och skall för drevvertikar

Obs	Regnr	Namn	ANTdrev	antskalh	mdrev	mskalh	FAR	MOR
1	SE18328/2010	RAPPKROKENS CINDY	10	10	118	102	S36794/2000	S26943/2005
2	S12720/96	TOLSEBODAS QVILLA	21	21	114	98	S54434/89	S13046/89
3	S29513/99	BERGMOSSENS FIXA	16	16	113	102	S39641/95	S46239/93
4	S40036/94	HÄRKILAS EKA I	4	4	113	104	S36470/92	S37533/92
5	S56912/94	ANJA	7	7	113	103	S49231/89	S32062/93
6	N14494/00	FIA	9	9	112	103	S19062/97	S53770/96
7	S16875/2006	DOVERDALENS PEPZI	20	20	112	101	S35045/97	S23113/98
8	S36369/2007	RIVER RACE ARWEN	14	14	112	101	S54583/2002	S39451/2002
9	N08401/06	BOJANS SHAKIRA	5	5	111	99	S35837/98	N21150/99
10	S23030/91	HALLFORSENS GITTY	7	7	111	98	S40210/82	S40868/87
11	S23520/88	HENKAS ISSIE	5	5	111	102	S45033/86	S19368/85
12	S26793/2006	BRÅNSHULTS DOLLY	10	10	111	105	S10636/99	S24502/2003
13	S34107/2006	CHILLA	9	9	111	99	S30860/2002	S23412/98
14	S45630/92	HÄRKILAS EIJA VIII	6	6	111	104	S21230/90	S35897/88
15	S48509/93	BITTIE	6	6	111	97	S53541/85	S52043/88
16	S57818/94	JESSIE	9	9	111	101	S47129/92	S11977/91
17	N05255/08	KVINDÖLEN'S SANDY	2	2	110	98	N01111/07	S46924/2004
18	N22960/90	RAYA	3	3	110	101	S40549/83	N22799/84
19	S14560/95	HÄRKILAS BONZIE III	3	3	110	103	S21230/90	S54587/90
20	S20673/92	ROTTNENS PRICKA	12	12	110	104	S38922/84	S44187/88

## Individprövningsindex för drevsäkerhet för dreverhanar 1992-2016

Obs Regnr	Namn	ANTdrev	mdrev	FAR	MOR
1 S38350/97	HÄRKILAS VICKO II	6	117	S29998/88	S37537/92
2 N08457/01	DÖLSTUEN'S CASTOR	14	116	S47470/91	S12720/96
3 S358398	HÄRKILAS NIVO III	5	113	S29998/88	S40036/94
4 S39375/93	DACCO	4	113	S21230/90	S29000/91
5 S20646/90	HÄRKILAS ESS I	9	112	S60042/84	S35891/88
6 S35610/95	LUDDE	10	112	S38567/90	S24454/90
7 S50592/88	AROS	14	112	S23760/85	S51117/83
8 S51743/2009	NILLAS CASTOR CLIFF	13	112	S32311/2004	S53420/2003
9 S26376/2006	MAJBERGETS KALLE	11	111	S19062/97	S58839/2003
10 S36470/92	HÄRKILAS ZEPHYR II	5	111	S21230/90	S42792/89

# Individprövningsindex för drevertikar för drevsäkerhet 1992-2016

Obs	Regnr	Namn	ANTdrev	mdrev	FAR	MOR
1	SE18328/2010	RAPPKROKENS CINDY	10	118	S36794/2000	S26943/2005
2	S12720/96	TOLSEBODAS QVILLA	21	114	S54434/89	S13046/89
3	S29513/99	BERGMOSSENS FIXA	16	113	S39641/95	S46239/93
4	S40036/94	HÄRKILAS EKA I	4	113	S36470/92	S37533/92
5	S56912/94	ANJA	7	113	S49231/89	S32062/93
6	N14494/00	FIA	9	112	S19062/97	S53770/96
7	S16875/2006	DOVERDALENS PEPZI	20	112	S35045/97	S23113/98
8	S36369/2007	RIVER RACE ARWEN	14	112	S54583/2002	S39451/2002
9	N08401/06	BOJANS SHAKIRA	5	111	S35837/98	N21150/99
10	S23030/91	HALLFORSENS GITTY	7	111	S40210/82	S40868/87



# Index vid avkommeprövning av drever

$$\text{VIKT} = \frac{0,5 \times \text{TIKAR} \times \text{MEDTIK} \times \text{MVIKT}}{1 + 0,25 \times \text{MVIKT} (\text{MEDTIK} \times (\text{TIKAR} - 1) - 2) + 0,05 \times (\text{MEDTIK} - 1)}$$

0,5 = Släktskap mellan förälder och avkomma

TIKAR = Antal tikar med avkommor med något fullständigt prov

MEDTIK = Medeltal valpar/tik

MVIKT = Medeltal för VIKT från avkommornas individprövning

0,25 = Släktskap mellan halvsyskon

0,05 = Kulleffekt (effekt utöver arv av att vara uppfödd av samma tik)

SINDEX =  $100 + \text{VIKT} \times \text{SUMPE} \times 10$



TABELL 2A. AVKOMMEBEDÖMNING AV DREVERHANAR 1993 MED 25 VALPAR ELLER 5 TIKAR

OBS	REGNR	NAMN	ANTREG	ANTTIK	VALPAR	TIKAR	ÅLDER	SUMPE	VIKT	SINDEK
1	S21705/87	ALORS EFFE	36	5	5	3	2.1	0.84	2.1	102
2	S37465/78	ALORS VICK	88	19	14	8	2.9	1.03	5.9	106
3	S37455/78	ALORS YTO II	145	17	21	9	3.1	0.15	7.3	101
4	S42125/79	BACH	30	4	5	2	3.2	2.40	1.9	105
5	S52038/81	BAMSE	26	3	3	2	3.6	-2.55	1.8	95
6	S42053/79	BANG	136	26	19	12	3.6	1.76	8.0	114
7	S42054/79	BELLO	49	9	11	5	4.1	0.39	5.9	102
8	S43108/87	BIABYS DJINGIS-KAHN	21	5	2	1	1.7	2.34	0.6	101
9	S35510/85	BIABYS JALLE	26	6	3	2	2.4	1.54	1.9	103
10	S50873/88	BIABYS STÅL	50	7	2	2	2.2	-0.04	1.4	100
11	S32702/81	BILL	27	3	2	1	1.6	-1.58	0.6	99
12	S35889/83	BLIAS DACKO-BELL	158	28	31	14	2.8	0.30	8.9	103
13	S36595/81	BOCK-ÖNS BOBBY	121	20	24	13	2.5	0.87	9.2	108
14	S15591/85	BOCK-ÖNS EKO	38	9	3	3	2.6	0.32	0.9	100
15	S15549/82	BOSSER APOLLO	225	40	75	25	2.4	0.62	14.1	109
16	S34331/84	BOSSER ELTON-JOHNS	214	39	63	33	2.1	0.87	12.9	111
17	S43141/78	BOSSER RAKET	235	40	50	23	2.8	0.56	11.9	107
18	S44466/79	BOSSER SUPERMAN	558	84	160	61	2.8	1.06	16.7	118
19	S63534/79	BOSSMAN	27	8	2	2	3.2	-5.00	0.6	97
20	S40903/85	BRASSE	55	8	8	4	2.3	0.04	2.9	100
21	S50590/84	BROMYRANS TAJO	41	6	3	2	2.5	0.73	1.5	101
22	S34747/82	BROTTARNAS JAKO	309	47	72	31	2.4	1.44	13.1	119
23	S15596/85	BROTTARNAS KIM III	53	10	5	5	2.0	0.73	1.9	101
24	S43394/82	BROTTARNAS LUFSEN	161	24	33	13	2.7	0.06	8.3	100
25	S55302/86	BROTTARNAS PILO II	142	23	28	13	2.0	1.10	8.6	109
26	S43396/82	BROTTARNAS TRIMO	299	47	54	26	2.2	1.08	11.4	112
27	S66575/79	BUSE	53	8	10	5	3.5	-0.95	3.6	97
28	S34710/83	BUSTER	58	11	5	3	2.6	0.73	2.1	102
29	S45332/80	BUSTER	57	11	8	5	3.0	1.21	3.8	105
30	S38324/81	CELLO	158	31	45	18	3.1	0.7	11.4	108
31	S60763/79	CHIPPO	49	8	8	4	2.5	-0.15	4.3	99
32	S58568/79	DACKEBERGETS SAMBO	26	3	2	1	1.8	0.58	0.6	100
33	S10257/79	DANBOS NICKE	53	8	2	2	2.5	-4.83	0.6	97
34	S26694/79	DANBOS PAVO	102	14	13	8	3.3	-1.13	5.9	93
35	S50914/82	DANBOS ZERO	51	9	3	2	2.8	-1.68	1.8	97
36	S33562/77	DINO	47	10	4	2	3.2	1.15	2.3	103
37	S62680/80	EGO-BOY	54	9	8	6	3.9	0.56	5.1	103
38	S51690/77	EKO	58	9	2	1	3.2	-0.77	1.1	99
39	S51150/83	ESPELUNDENS KING	66	11	8	4	2.3	1.26	3.9	105
40	S54961/80	ESS	82	12	10	6	3.9	-0.03	4.6	100
41	S10612/78	FIDO	191	32	9	7	3.3	-1.37	5.2	93
42	S40210/82	FRILLE	155	28	44	18	1.9	1.27	10.8	114
43	S13375/86	GUTEÖNS HAMPE	74	11	11	7	1.6	-0.95	3.1	97
44	S35895/77	GUTEÖNS JACK	70	10	15	7	3.3	-0.09	6.2	99
45	S16583/78	GUTEÖNS KNUTTE	131	13	41	10	3.1	-0.61	9.7	94
46	S20319/79	GUTEÖNS LOZZ	248	41	20	13	3.7	-0.29	8.0	98
47	S58583/79	GUTEÖNS MUSSE	16	5	3	2	3.0	1.34	2.0	103
48	S36757/82	GUTEÖNS TROLLE	63	10	4	3	3.3	0.70	2.4	102
49	S52271/83	HALLSTAGÅRDENS RAJ	109	21	17	12	3.3	1.56	7.6	112
50	S63223/78	HALSÅNGENS HEJ II	43	3	1	0	3.4			
51	S37189/86	HÅSTENS DUCK	39	8	6	3	2.4	-2.63	1.9	95
52	S45327/80	HÅRADS LOKE	72	12	12	6	2.4	-0.95	4.2	96
53	S55169/79	HÅRKILAS AKKO II	37	3	2	1	3.4	0.4	1.5	101
54	S22756/77	HÅRKILAS ARRO I	111	17	17	7	3.0	-0.73	5.5	96
55	S19645/86	HÅRKILAS FIX I	26	3	2	1	3.1	-8.01	0.3	98

TABELL 2B. AVKOMMEBEDÖMNING AV DREVERHANAR 1993 MED 25 VALPAR ELLER 5 TIKAR

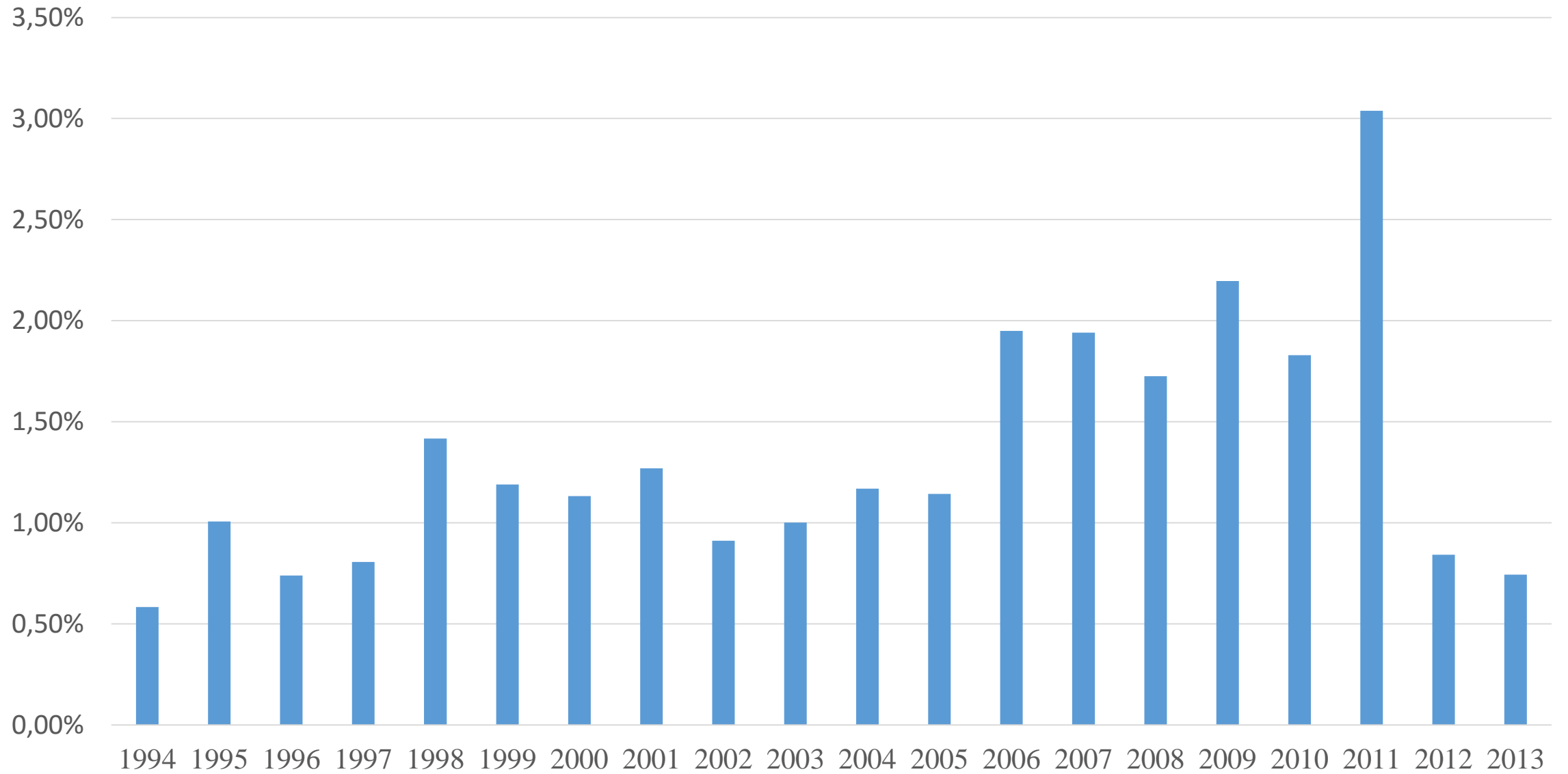
OBS	REGNR	NAMN	ANTREG	ANTTIK	VALPAR	TIKAR	ÅLDER	SUMPE	VIKT	SINDEK
56	S24766/79	HÅRKILAS GRUFF I	31	6	7	5	3.0	-0.99	4.0	96
57	S40547/83	HÅRKILAS MACH I	611	61	148	44	2.3	0.44	15.4	107
58	S60042/84	HÅRKILAS MISKO I	191	30	26	17	2.2	1.04	8.0	108
59	S20783/84	HÅRKILAS NAIKO	28	6	1	1	1.8	2.40	1.0	103
60	S17130/89	HÅRKILAS PAN 2	48	8	5	4	1.3	0.98	1.6	102
61	S57963/80	HÅRKILAS PRICKO I	81	19	14	10	3.0	0.68	5.5	104
62	S46268/85	HÅRKILAS QVINTO I	165	31	25	18	2.7	-0.26	8.4	98
63	S39706/81	HÅRKILAS QVITTEN I	23	5	4	3	2.4	3.54	2.7	110
64	S39695/81	HÅRKILAS TANJO I	11	5	1	1	5.1	-0.10	0.7	100
65	S25385/89	HÅRKILAS TESS III	56	8	9	5	1.4	0.39	3.4	101
66	S55171/79	HÅRKILAS TIPP I	38	7	2	1	2.4	1.36	1.3	102
67	S55178/79	HÅRKILAS ÅJLO III	94	20	24	11	2.7	1.50	8.4	113
68	S55179/79	HÅRKILAS ÅJLO IV	88	13	27	10	3.5	-0.12	9.1	99
69	S64510/77	HÅRKILAS ÖRE I	477	67	106	40	2.7	-0.89	14.9	87
70	S64511/77	HÅRKILAS ÖRE II	76	8	6	3	3.0	-0.46	1.6	99
71	S41773/83	HÅSLEMOJACK	37	4	3	2	3.9	-0.80	2.1	98
72	S30081/83	ILI	29	7	3	2	1.7	1.54	0.6	101
73	S53474/77	ILLE	42	6	9	5	3.3	1.24	5.5	107
74	S53475/77	JACK	61	9	17	8	3.0	1.04	6.8	107
75	S59883/85	JACKO	76	13	15	7	2.1	1.56	4.6	107
76	S41062/81	JUDO	260	41	41	20	2.8	0.79	10.8	109
77	S63566/79	JÄGARHOLMENS UNNE	31	4	2	1	1.3	-8.33	0.3	97
78	S34843/78	KELLO	49	7	1	1	2.5	2.77	0.3	101
79	S43216/78	KEY	40	6	7	4	3.4	-0.31	2.8	99
80	S47727/80	KIM	36	11	7	5	2.7	-1.16	3.1	96
81	S60821/83	KING	158	25	25	13	1.9	0.51	8.2	104
82	S36752/84	KLANG	76	8	1	1	2.8	2.73	0.7	102
83	S31309/88	KLOCKARMYRÉNS DACKE	23	5	6	1.8	1.03	1.3	101	
84	S25132/80	KNUTGÅRDENS ARRAK	31	5	4	3	2.7	2.61	1.7	104
85	S54657/81	KNUTGÅRDENS DOJE	149	18	26	9	2.9	1.21	8.4	110
86	S45627/83	KORSBO MOJJES ALI	161	27	33	18	2.5	1.38	8.3	112
87	S20938/87	KVARTIÄRNETS BONZO	46	9	7	5	1.6	1.33	2.9	104
88	S23327/85	KÄRRÅSENS DOJE	98	11	31	10	2.3	0.72	8.0	106
89	S30008/81	LINGGÅRDS DIX	157	23	25	14	3.0	-0.33	8.7	97
90	S30009/81	LINGGÅRDS DRULLE	97	15	19	9	3.1	-0.55	6.4	97
91	S54796/86	LINN BACKENS PIO	25	4	1	1	2.4	0.57	1.2	101
92	S48182/86	LINUS	27	4	5	4	1.9	1.37	2.7	104
93	S29938/81	LUDE	79	16	6	4	2.8	0.73	2.7	102
94	S44199/81	LÅNGSJÖNS JÄGER	76	14	15	9	3.1	-0.27	6.9	98
95	S44396/83	LÅNGSJÖNS ZEP	93	21	12	8	1.8	-0.63	3.4	98
96	S45910/78	MACKO	30	4	2	1	3.4	1.96	0.9	102
97	S30961/85	MAJBERGETS SACKO	190	35	39	25	1.9	1.39	9.5	113
98	S41476/77	MALMBOS X-OR FAJT	32	5	2	2	3.4	0.37	1.2	100
99	S59529/79	MICKE	33	6	5	1	3.1	-5.24	1.0	95
100	S38952/84	MITTEBOS AMOS	140	22	11	7	2.6	2.66	3.4	109
101	S42338/81	MYSDALENS AJAX	36	3	1	1	4.6	5.00	1.8	109
102	S23031/80	MÖNSTERGÅRDENS ARRO	148	24	44	19	3.3	0.50	11.7	106
103	S44549/88	MÖNSTERGÅRDENS LUFSEN	27	6	4	3	1.4	2.53	1.5	104
104	S37196/85	NALLE	152	21	27	14	2.6	0.96	7.5	107
105	S37467/80	NAVERUDS CESAR	66	9	4	3	2.6	0.40	2.4	101
106	S57257/83	NAVERUDS MICKY	73	12	7	6	2.8	0.80	3.2	103
107	S53489/77	NAVERUDS TRAJ	45	11	3	2	4.6	1.50	1.6	102
108	S53490/77	NAVERUDS TRIM	86	19	12	7	3.0	1.18	6.5	108
109	S65308/78	NAVERUDS ÅSS	28	5	4	3	3.2	-0.25	2.4	99
110	S27379/81	NIXON	32	5	2	1	2.7	-0.28	1.4	100







# Lungödem på drever i procent av registrerade per år







Tack för mig nu sticker jag snart